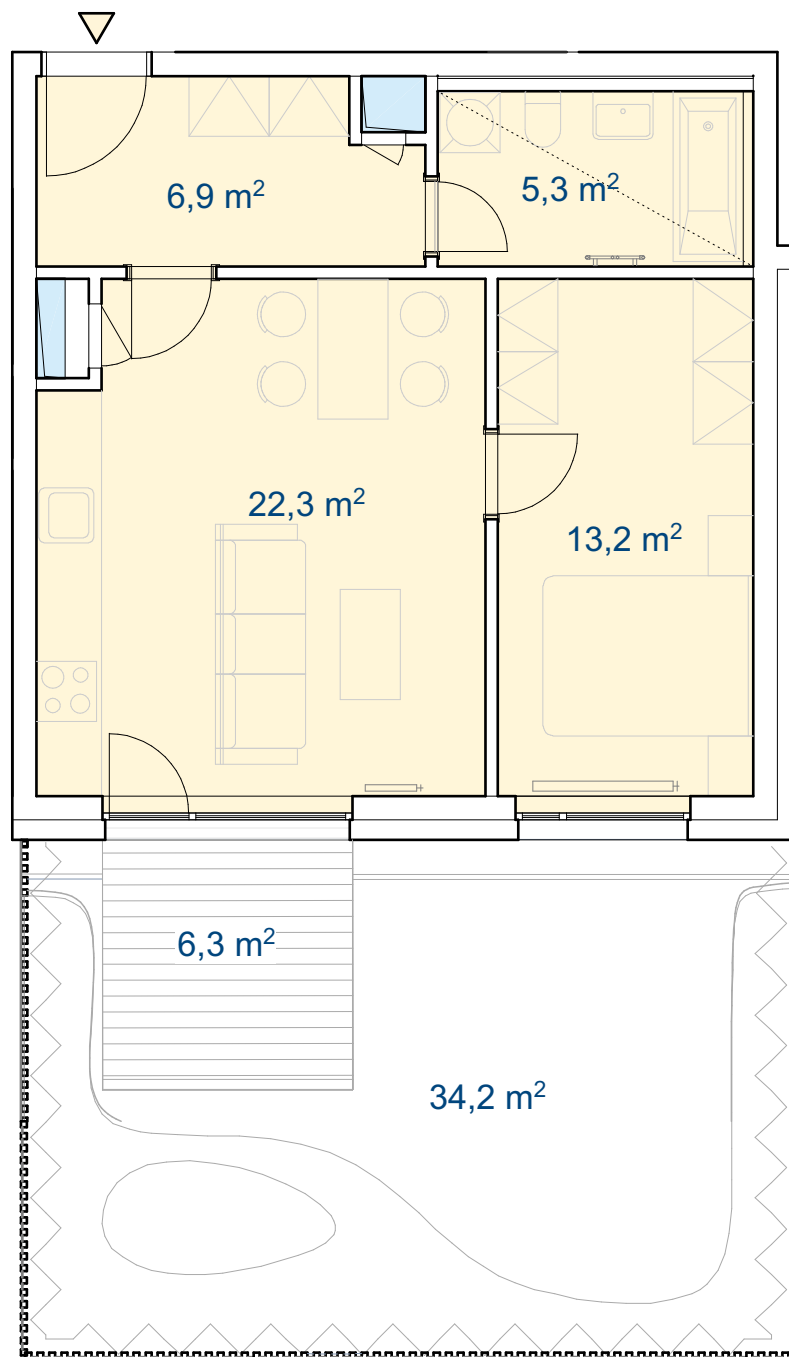
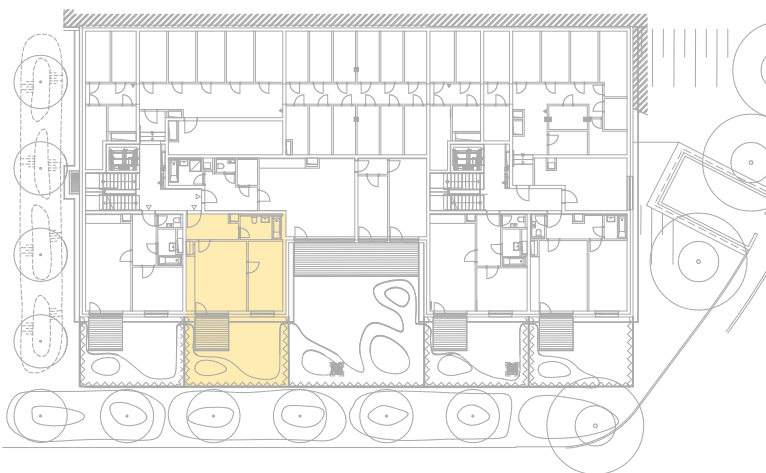
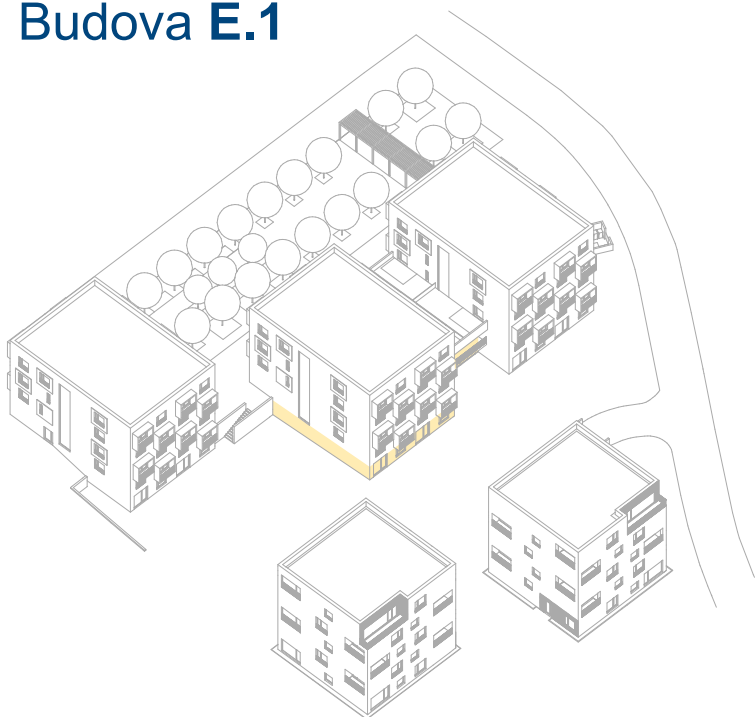


# Bytová jednotka E 112 | přízemí

## Budova E.1



ČTVRT'  
POD  
HÁDY

# 2+kk

**Podlahová plocha:** 50,1 m<sup>2</sup>

**Užitná plocha:** 47,7 m<sup>2</sup>

**Celková užitná plocha:** 88,2 m<sup>2</sup>

**Obývací pokoj + KK:** 22,3 m<sup>2</sup>

**Pokoj:** 13,2 m<sup>2</sup>

**Koupelna + WC:** 5,3 m<sup>2</sup>

**Chodba:** 6,9 m<sup>2</sup>

**Terasa:** 6,3 m<sup>2</sup>

**Zahrada:** 34,2 m<sup>2</sup>

Schéma půdorysu představuje dispoziční uspořádání jednotky. Zobrazené vybavení nábytkem, vestavěné skříně, kuchyňská linka vč. spotřebičů a pračky nejsou součástí dodávky jednotky. Toto zobrazení je pouze pro názornost. Specifikace pro konstrukce, povrchové úpravy a vybavení je předmětem přílohy "Kvalitativní standard".



M 1:75

  
TRIKAYA

+420 731 504 067

+420 776 229 802

[hady@trikaya.cz](mailto:hady@trikaya.cz)

[www.hady.cz](http://www.hady.cz)