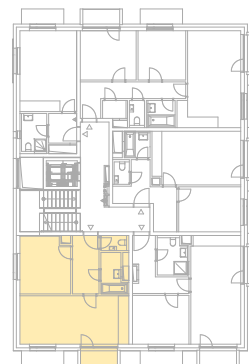
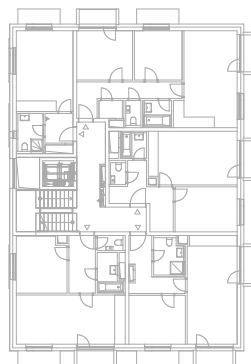
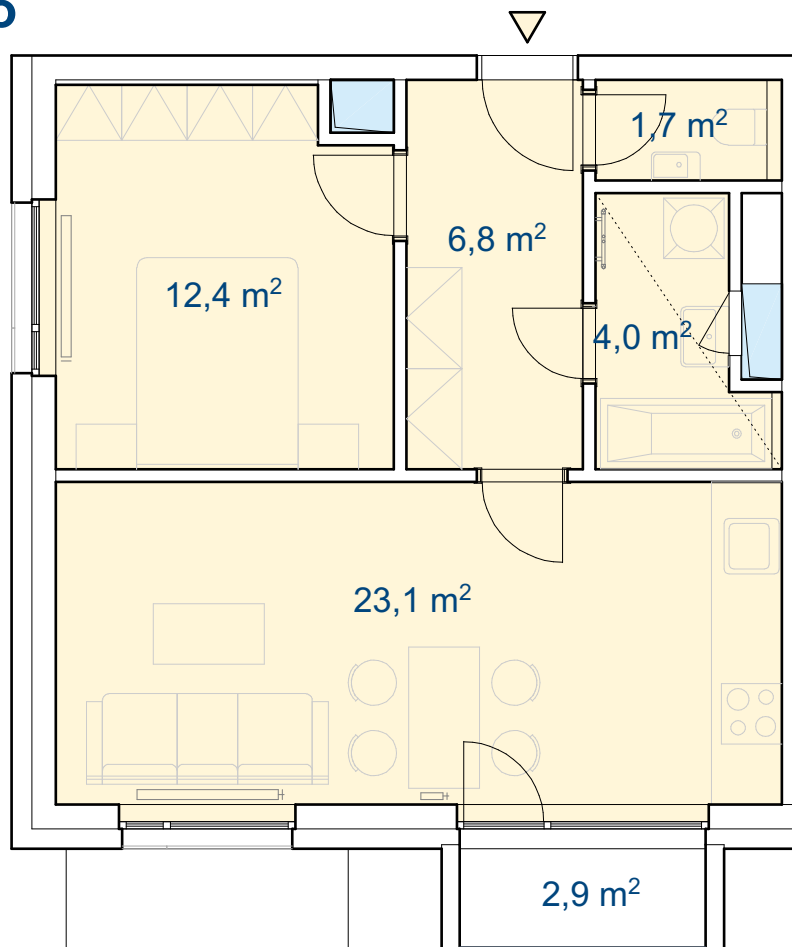
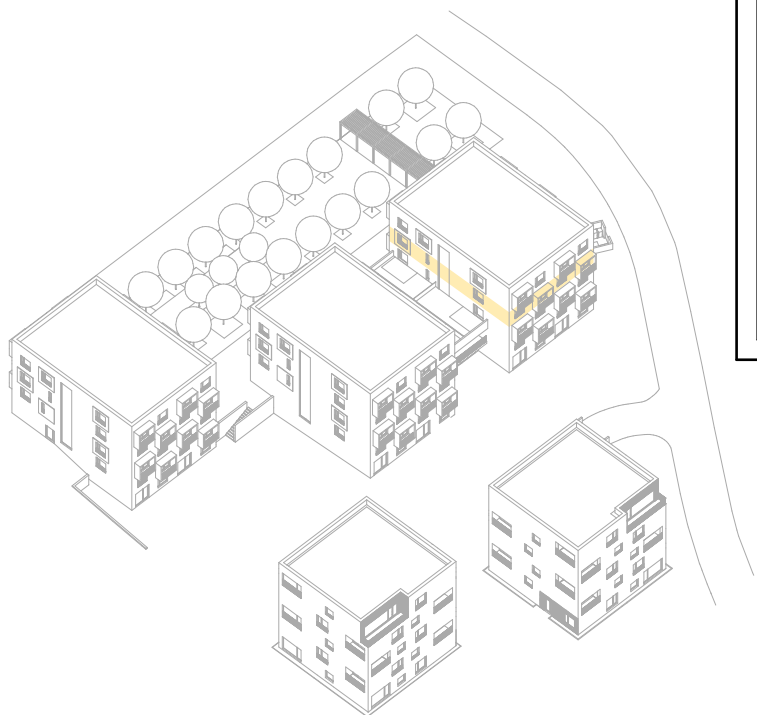


# Bytová jednotka E 244 | 3.patro

## Budova E.1



# 2+kk

**Podlahová plocha:** 50,4 m<sup>2</sup>

**Užitná plocha:** 48,0 m<sup>2</sup>

**Celková užitná plocha:** 50,9 m<sup>2</sup>

**Obývací pokoj + KK:** 23,1 m<sup>2</sup>

**Ložnice:** 12,4 m<sup>2</sup>

**Koupelna:** 4,0 m<sup>2</sup>

**WC:** 1,7 m<sup>2</sup>

**Chodba:** 6,8 m<sup>2</sup>

**Balkón:** 2,9 m<sup>2</sup>

Schéma půdorysu představuje dispoziční uspořádání jednotky. Zobrazené vybavení nábytkem, vestavěné skříně, kuchyňská linka vč. spotřebičů a pračky nejsou součástí dodávky jednotky. Toto zobrazení je pouze pro názornost. Specifikace pro konstrukce, povrchové úpravy a vybavení je předmětem přílohy "Kvalitativní standard".