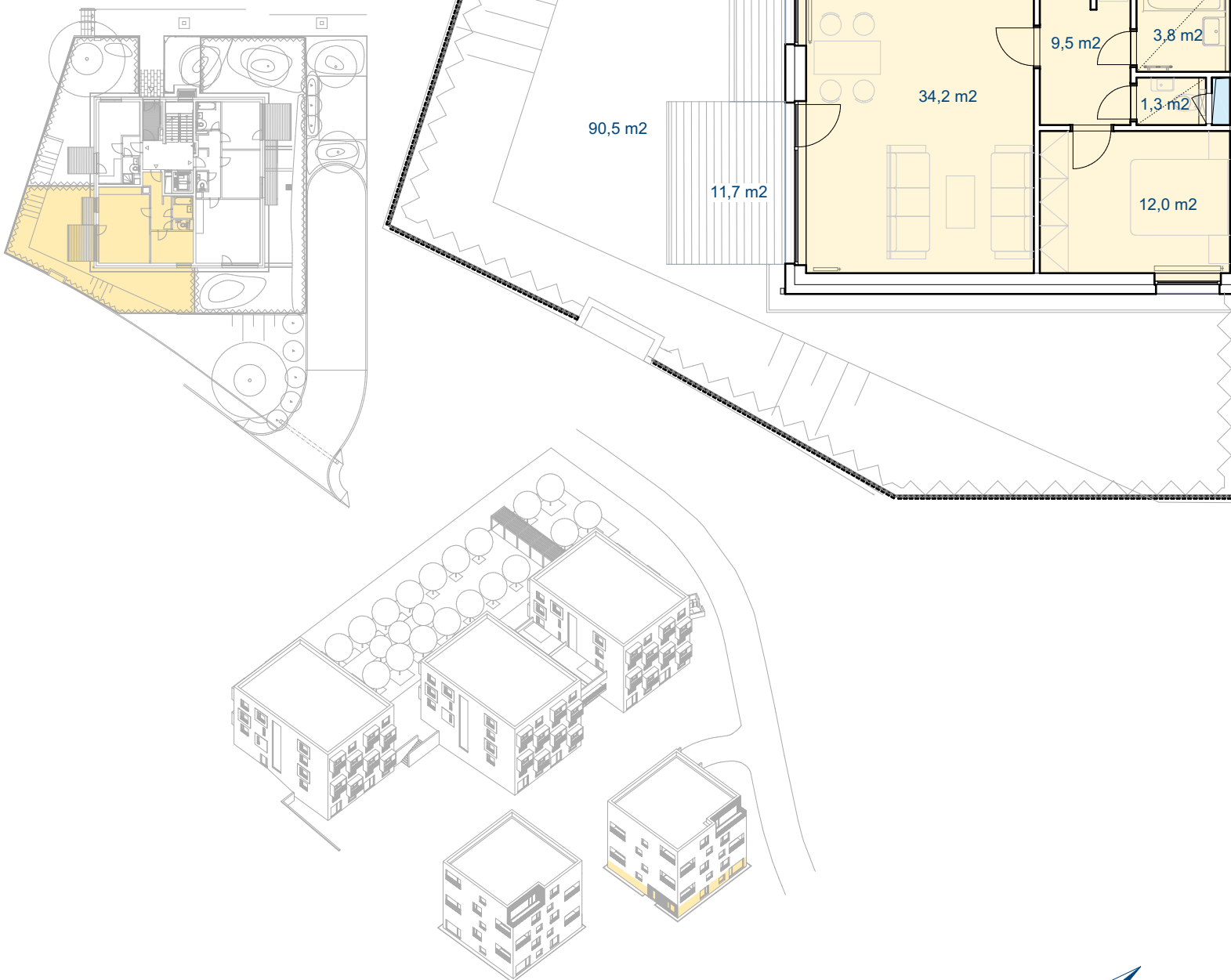


Bytová jednotka E 312 | přízemí

Budova E.2



2+kk

Podlahová plocha: 63,8 m²

Užitná plocha: 60,8 m²

Celková užitná plocha: 163,0 m²

Obývací pokoj + KK: 34,2 m²

Ložnice: 12,0 m²

Koupelna: 3,8 m²

WC: 1,3 m²

Chodba: 9,5 m²

Terasa: 11,7 m²

Zahrada: 90,5 m²

Schéma půdorysu představuje dispoziční uspořádání jednotky. Zobrazené vybavení nábytkem, vestavěné skříně, kuchyňská linka vč. spotřebičů a pračky nejsou součástí dodávky jednotky. Toto zobrazení je pouze pro názornost. Specifikace pro konstrukce, povrchové úpravy a vybavení je předmětem přílohy "Kvalitativní standard".



M 1:125



+420 731 504 067

+420 776 229 802

hady@trikaya.cz

www.hady.cz