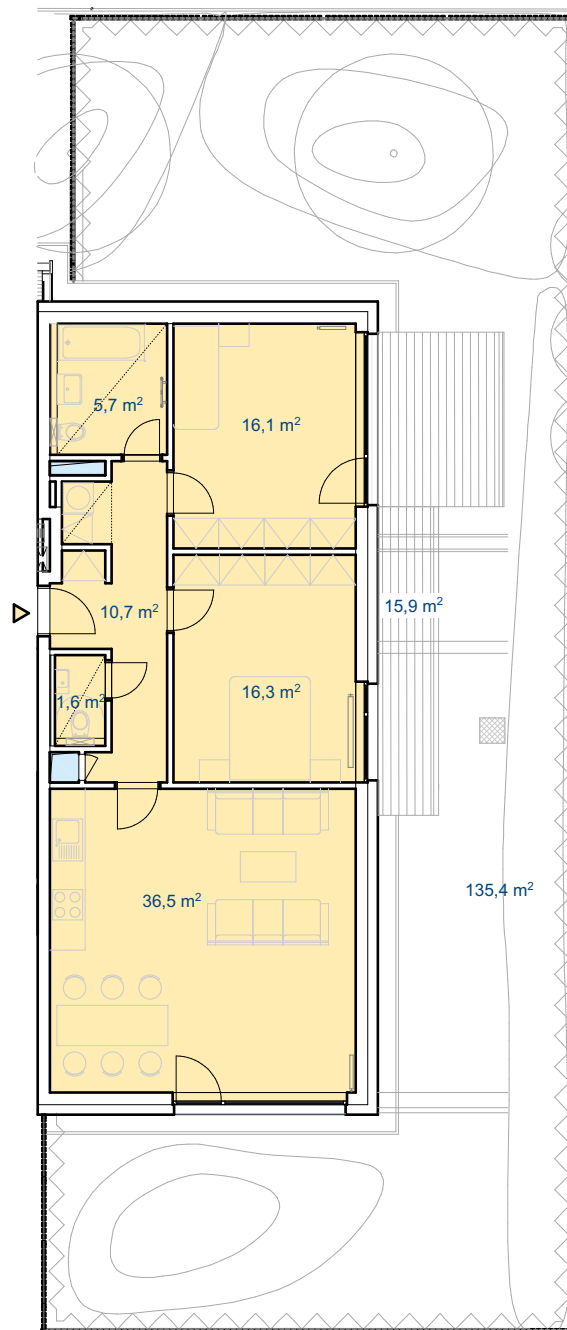
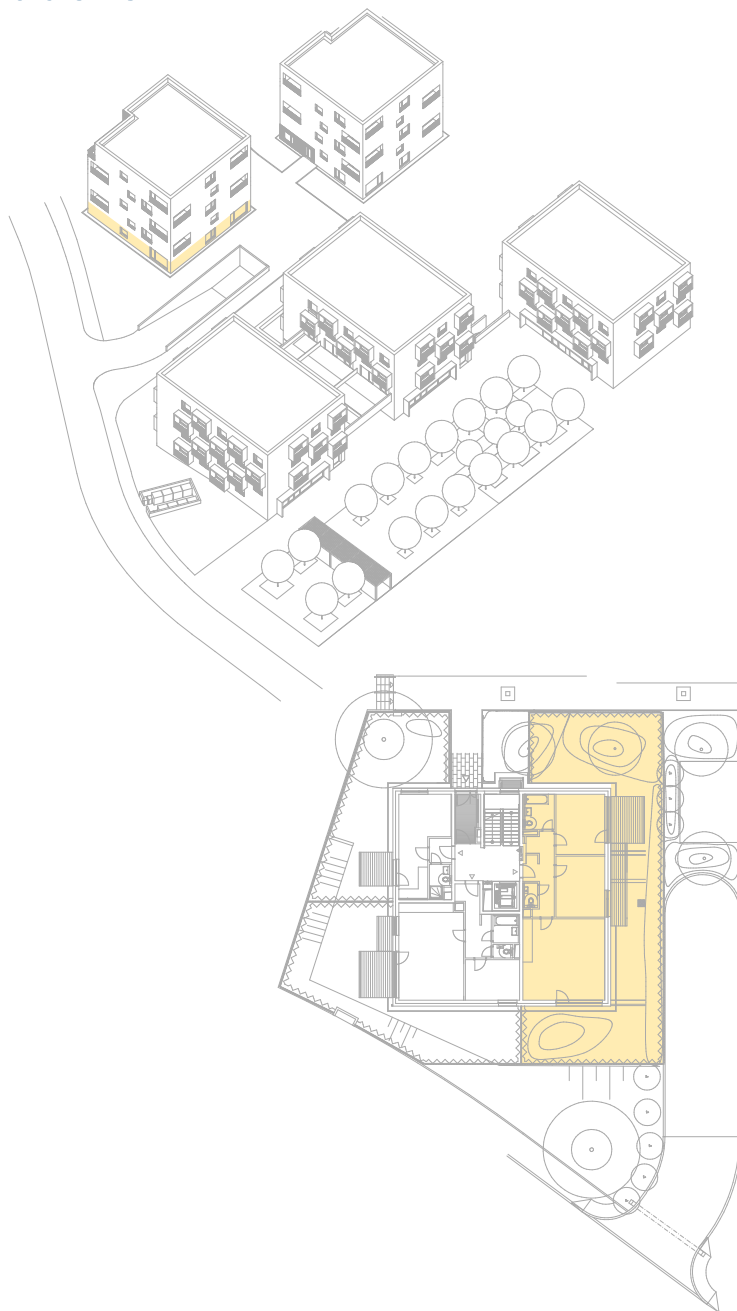


# Bytová jednotka E 313 | přízemí

## Budova E.2



# 3+kk

**Podlahová plocha:** 91,3 m<sup>2</sup>  
**Užitná plocha:** 86,9 m<sup>2</sup>  
**Celková užitná plocha:** 238,2 m<sup>2</sup>

**Obývací pokoj+ KK:** 36,5 m<sup>2</sup>  
**Ložnice:** 16,3 m<sup>2</sup>  
**Pokoj:** 16,1 m<sup>2</sup>  
**Koupelna:** 5,7 m<sup>2</sup>  
**WC:** 1,6 m<sup>2</sup>  
**Chodba:** 10,7 m<sup>2</sup>  
**Terasa:** 15,9 m<sup>2</sup>  
**Zahrada:** 135,4 m<sup>2</sup>

Schéma půdorysu představuje dispoziční uspořádání jednotky. Zobrazené vybavení nábytkem, vestavěné skříně, kuchyňská linka vč. spotřebičů a pračky nejsou součástí dodávky jednotky. Toto zobrazení je pouze pro názornost. Specifikace pro konstrukce, povrchové úpravy a vybavení je předmětem přílohy "Kvalitativní standard".



M 1:150

**TRIKAYA**

+420 731 504 067  
+420 776 229 802  
hady@trikaya.cz  
www.hady.cz