

# Bytová jednotka E 322 | 1.patro

## Budova E.2



# 2+kk

**Podlahová plocha:** 59,2 m<sup>2</sup>

**Užitná plocha:** 56,6 m<sup>2</sup>

**Celková užitná plocha:** 62,3 m<sup>2</sup>

**Obývací pokoj + KK:** 27,4 m<sup>2</sup>

**Ložnice:** 12,0 m<sup>2</sup>

**Koupelna:** 3,8 m<sup>2</sup>

**WC:** 1,3 m<sup>2</sup>

**Chodba:** 12,1 m<sup>2</sup>

**Lodžie:** 5,7 m<sup>2</sup>

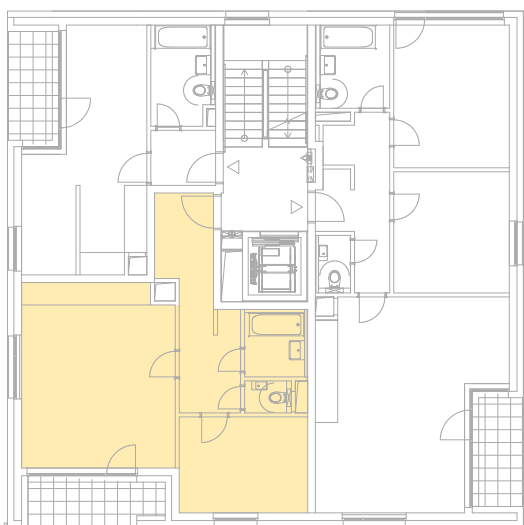
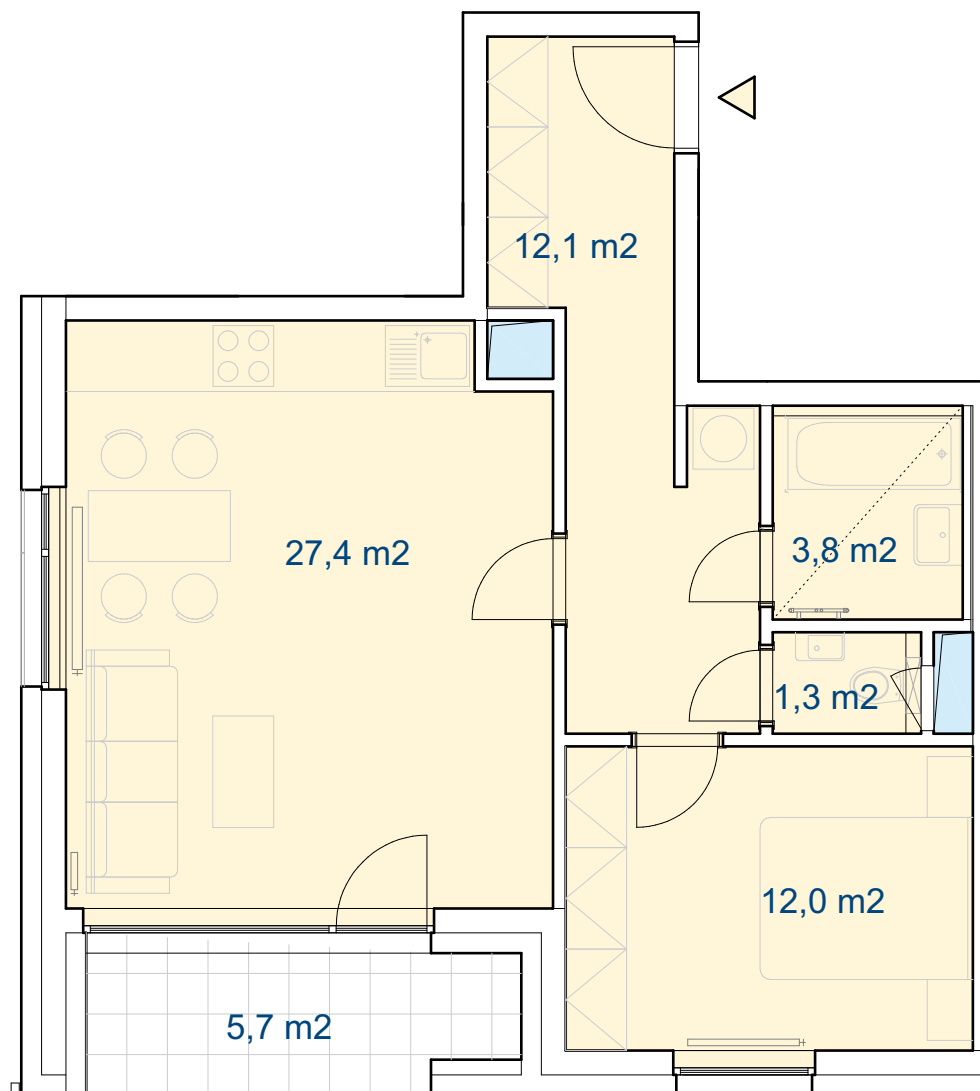


Schéma půdorysu představuje dispoziční uspořádání jednotky. Zobrazené vybavení nábytkem, vestavěné skříně, kuchyňská linka vč. spotřebičů a pračky nejsou součástí dodávky jednotky. Toto zobrazení je pouze pro názornost. Specifikace pro konstrukce, povrchové úpravy a vybavení je předmětem přílohy "Kvalitativní standard".



+420 731 504 067  
+420 776 229 802  
hady@trikaya.cz  
www.hady.cz