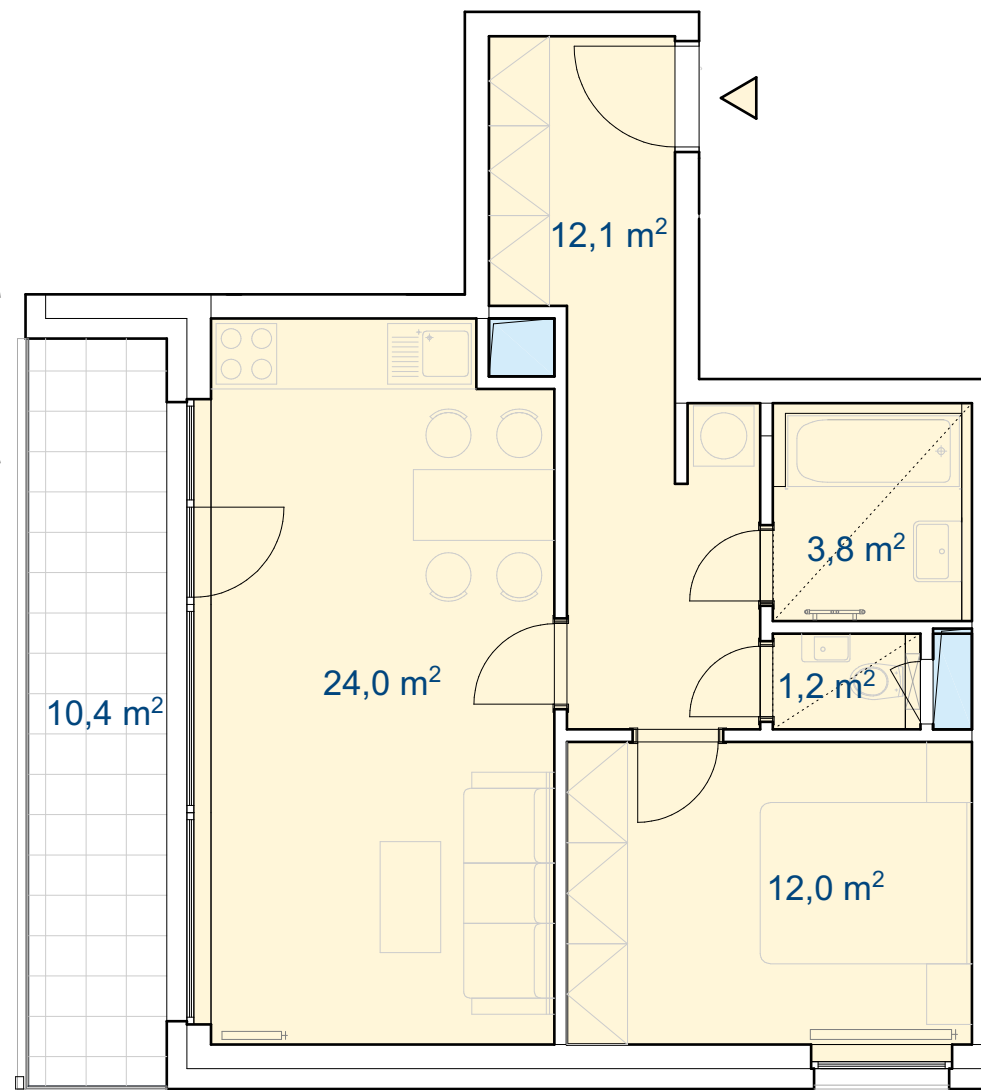
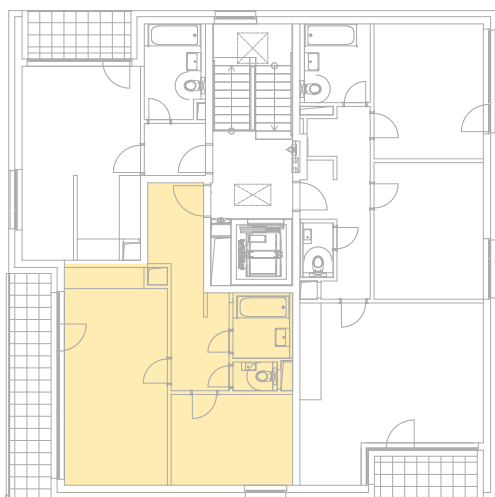
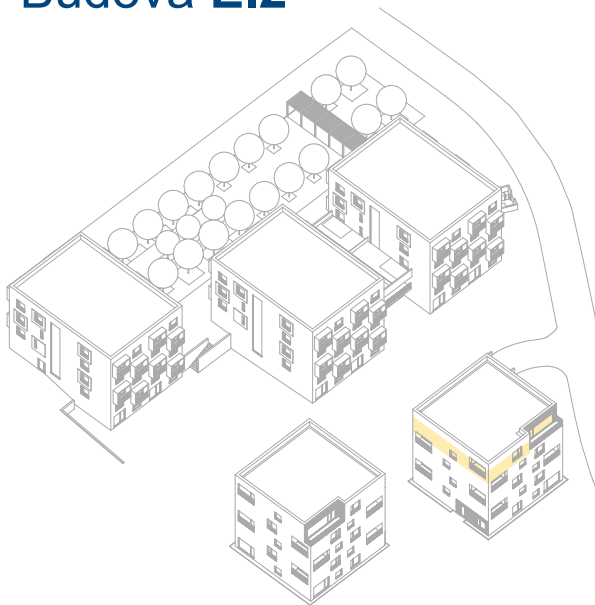


# Bytová jednotka E 352 | 4.patro

## Budova E.2



# 2+kk

**Podlahová plocha:** 56,7 m<sup>2</sup>

**Užitná plocha:** 53,1 m<sup>2</sup>

**Celková užitná plocha:** 63,5 m<sup>2</sup>

**Obývací pokoj + KK:** 24,0 m<sup>2</sup>

**Ložnice:** 12,0 m<sup>2</sup>

**Koupelna:** 3,8 m<sup>2</sup>

**WC:** 1,2 m<sup>2</sup>

**Chodba:** 12,1 m<sup>2</sup>

**Lodžie:** 10,4 m<sup>2</sup>

Schéma půdorysu představuje dispoziční uspořádání jednotky. Zobrazené vybavení nábytkem, vestavěné skříně, kuchyňská linka vč. spotřebičů a pračky nejsou součástí dodávky jednotky. Toto zobrazení je pouze pro názornost. Specifikace pro konstrukce, povrchové úpravy a vybavení je předmětem přílohy "Kvalitativní standard".



M 1:75



+420 731 504 067

+420 776 229 802

[hady@trikaya.cz](mailto:hady@trikaya.cz)

[www.hady.cz](http://www.hady.cz)