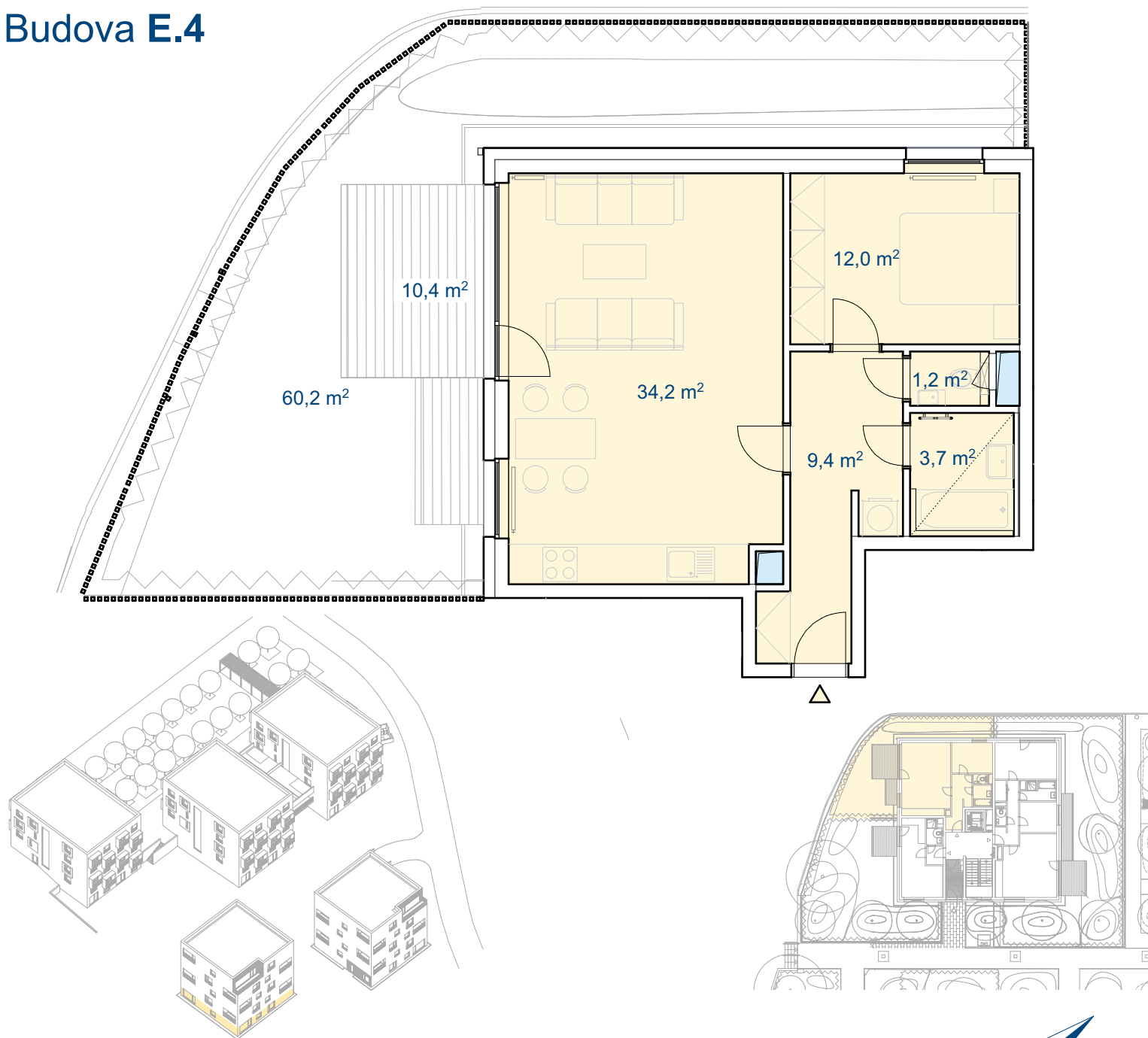


Bytová jednotka E 511 | přízemí

Budova E.4



2+kk

Podlahová plocha: 63,4 m²
Užitná plocha: 60,5 m²
Celková užitná plocha: 131,1 m²

Obývací pokoj + KK: 34,2 m²
Ložnice: 12,0 m²
Koupelna: 3,7 m²
WC: 1,2 m²
Chodba: 9,4 m²
Terasa: 10,4 m²
Zahrada: 60,2 m²

Schéma půdorysu představuje dispoziční uspořádání jednotky. Zobrazené vybavení nábytkem, vestavěné skříně, kuchyňská linka vč. spotřebičů a pračky nejsou součástí dodávky jednotky. Toto zobrazení je pouze pro názornost. Specifikace pro konstrukce, povrchové úpravy a vybavení je předmětem přílohy "Kvalitativní standard".



+420 731 504 067
+420 776 229 802
hady@trikaya.cz
www.hady.cz