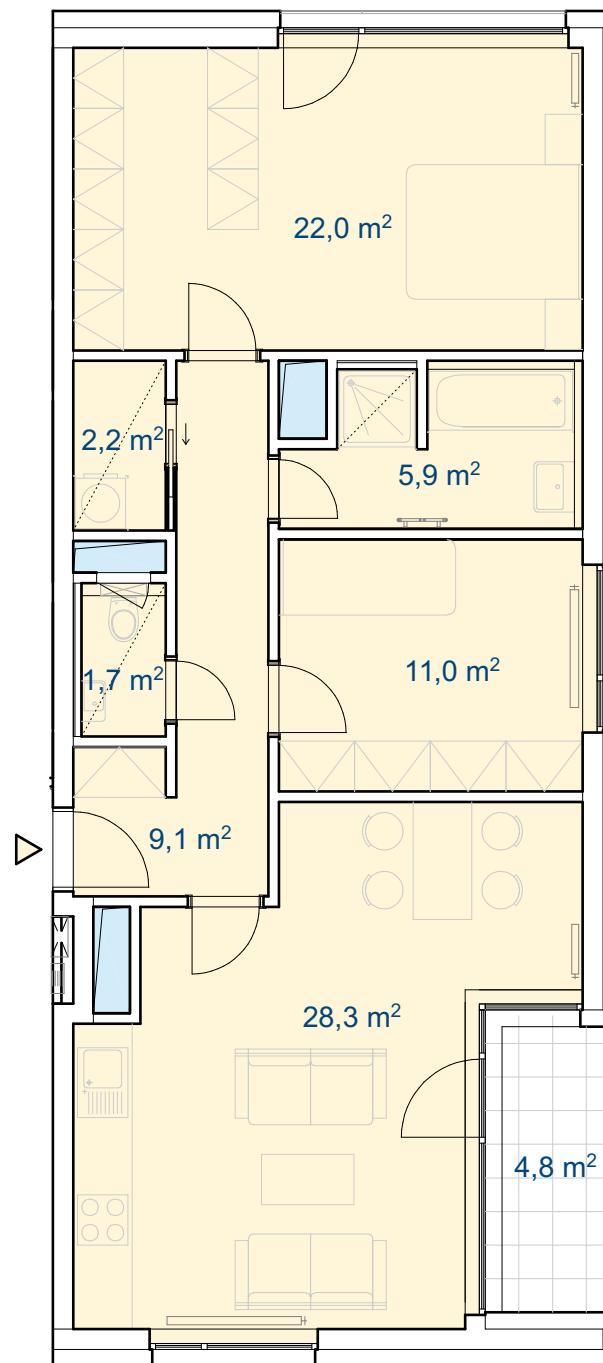
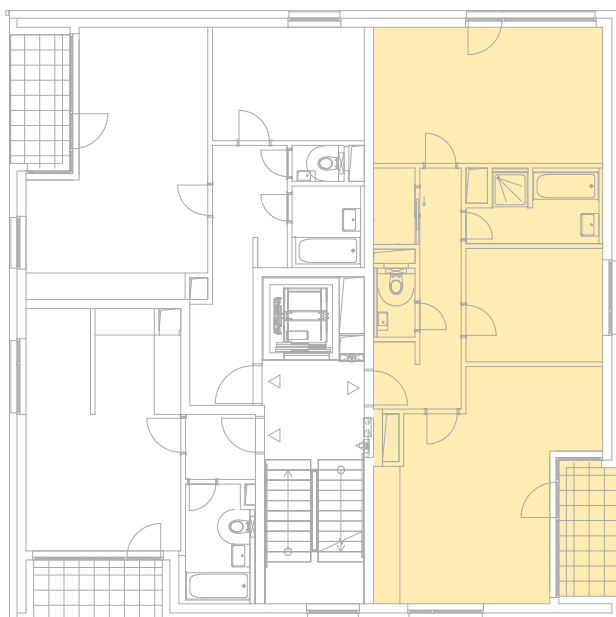


# Bytová jednotka E 531 | 2.patro

## Budova E.4



# 3+kk

**Podlahová plocha:** 85,3 m<sup>2</sup>

**Užitná plocha:** 80,2 m<sup>2</sup>

**Celková užitná plocha:** 85,0 m<sup>2</sup>

**Obývací pokoj + KK:** 28,3 m<sup>2</sup>

**Ložnice:** 22,0 m<sup>2</sup>

**Pokoj:** 11,0 m<sup>2</sup>

**Koupelna:** 5,9 m<sup>2</sup>

**WC:** 1,7 m<sup>2</sup>

**Komora:** 2,2 m<sup>2</sup>

**Chodba:** 9,1 m<sup>2</sup>

**Lodžie:** 4,8 m<sup>2</sup>

Schéma půdorysu představuje dispoziční uspořádání jednotky. Zobrazené vybavení nábytkem, vestavěné skříně, kuchyňská linka vč. spotřebičů a pračky nejsou součástí dodávky jednotky. Toto zobrazení je pouze pro názornost. Specifikace pro konstrukce, povrchové úpravy a vybavení je předmětem přílohy "Kvalitativní standard".



+420 731 504 067

+420 776 229 802

[hady@trikaya.cz](mailto:hady@trikaya.cz)

[www.hady.cz](http://www.hady.cz)