

Bytová jednotka D 123 | 1.patro

Budova D.1.1



2+kk

Podlahová plocha: 57,2 m²

Užitná plocha: 53,5 m²

Celková užitná plocha: 62,6 m²

Obývací pokoj + KK: 27,1 m²

Ložnice: 12,6 m²

Koupelna: 3,4 m²

WC: 1,6 m²

Komora: 2,3 m²

Chodba: 6,5 m²

Balkón: 9,1 m²

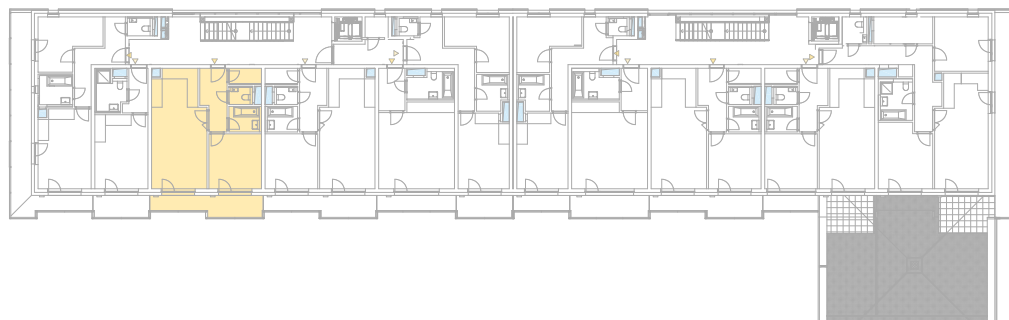
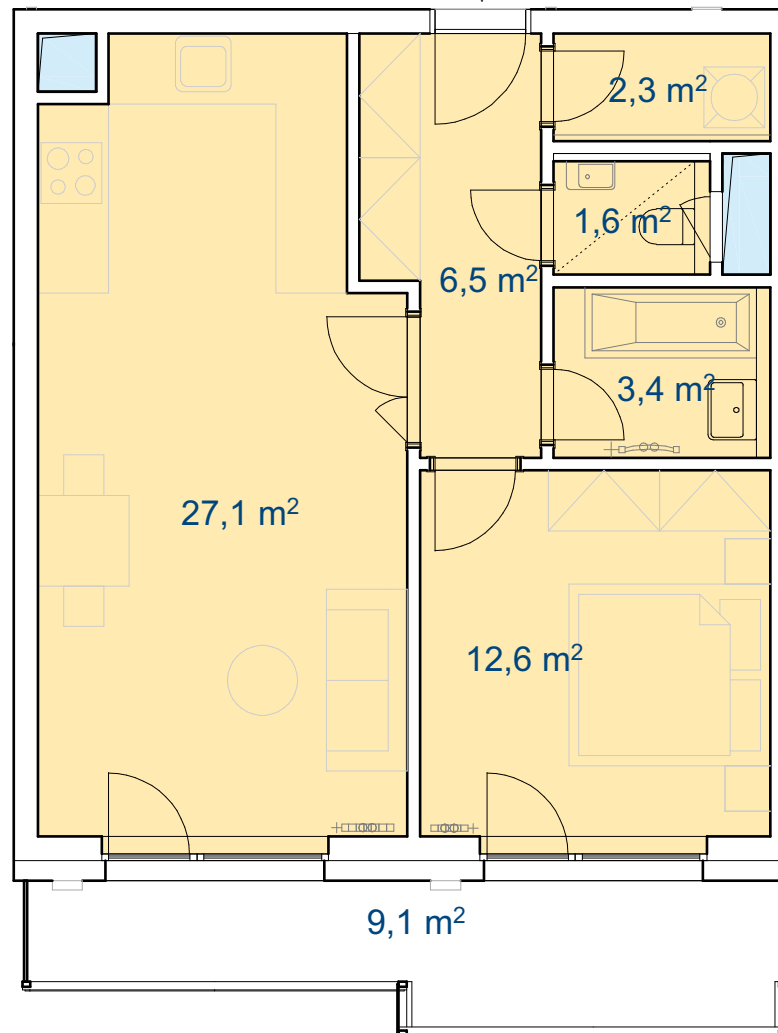


Schéma půdorysu představuje dispoziční uspořádání jednotky. Zobrazené vybavení nábytkem, vestavěné skříně, kuchyňská linka vč. spotřebičů a pračky nejsou součástí dodávky jednotky. Toto zobrazení je pouze pro názornost. Specifikace pro konstrukce, povrchové úpravy a vybavení je předmětem přílohy "Kvalitativní standard".



+420 731 504 067

+420 776 229 802

hady@trikaya.cz

www.hady.cz