

# Bytová jednotka D 125 | 1.patro

## Budova D.1.1

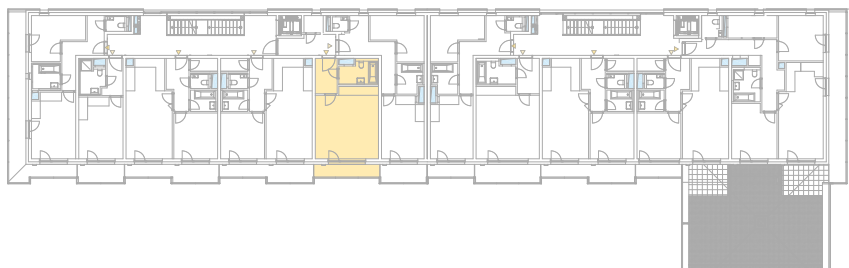
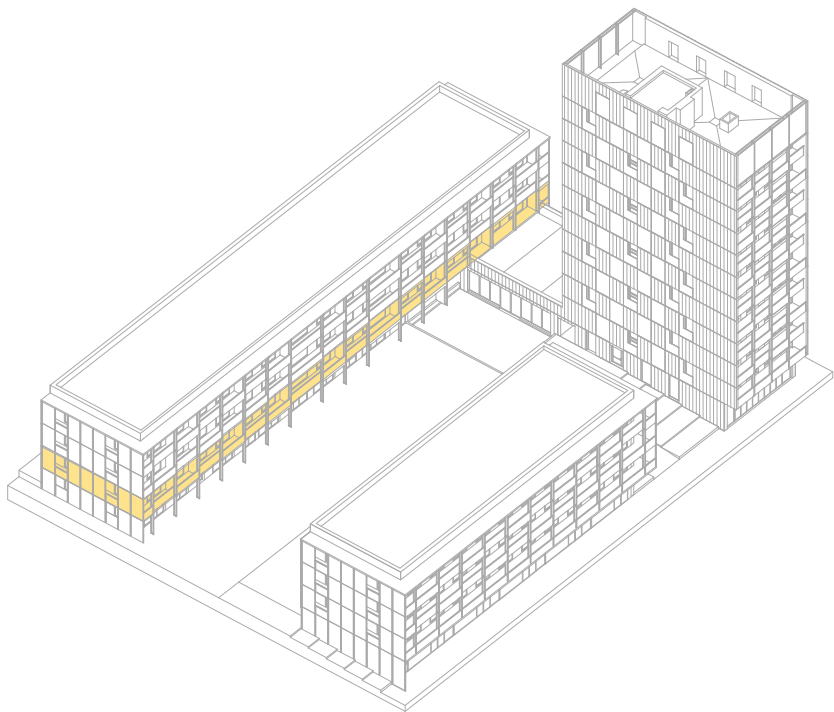
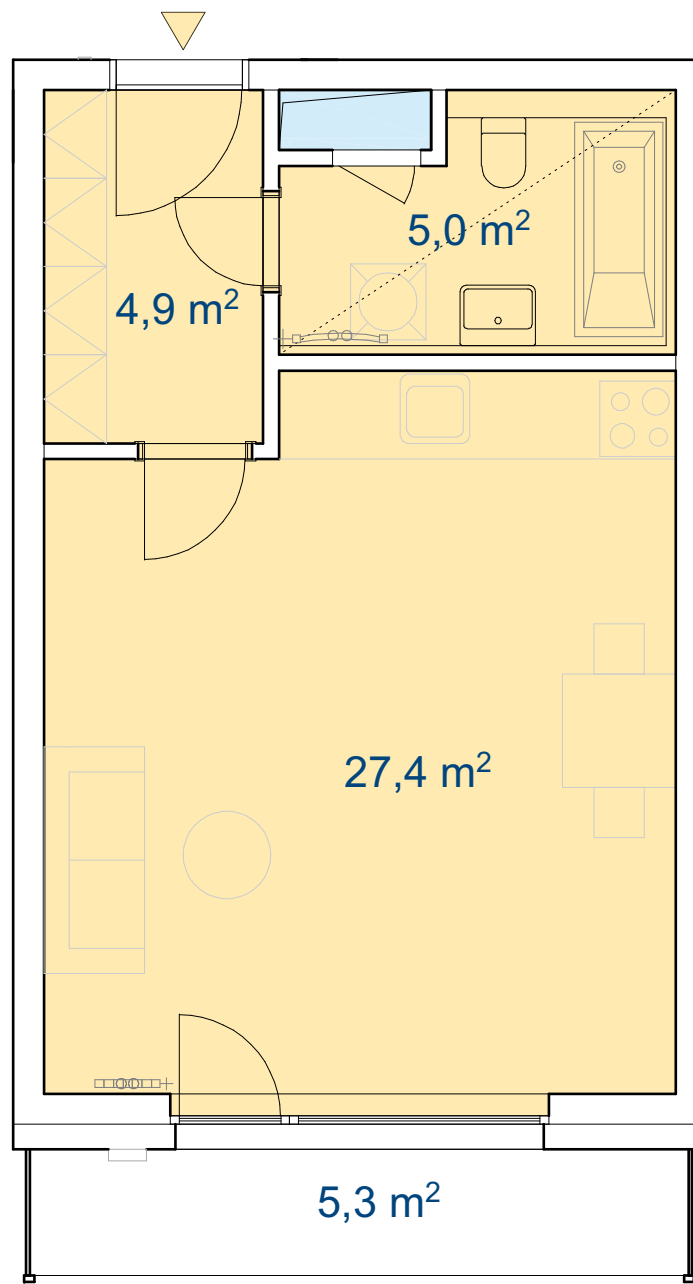


Schéma půdorysu představuje dispoziční uspořádání jednotky. Zobrazené vybavení nábytkem, vestavěné skříně, kuchyňská linka vč. spotřebičů a pračky nejsou součástí dodávky jednotky. Toto zobrazení je pouze pro názornost. Specifikace pro konstrukce, povrchové úpravy a vybavení je předmětem přílohy "Kvalitativní standard".



# 1+kk

**Podlahová plocha:** 39,5 m<sup>2</sup>

**Užitná plocha:** 37,3 m<sup>2</sup>

**Celková užitná plocha:** 42,6 m<sup>2</sup>

**Obývací pokoj + KK:** 27,4 m<sup>2</sup>

**Koupelna:** 5,0 m<sup>2</sup>

**Chodba:** 4,9 m<sup>2</sup>

**Balkón:** 5,3 m<sup>2</sup>



M 1:60

**TRIKAYA**

+420 731 504 067

+420 776 229 802

[hady@trikaya.cz](mailto:hady@trikaya.cz)

[www.hady.cz](http://www.hady.cz)