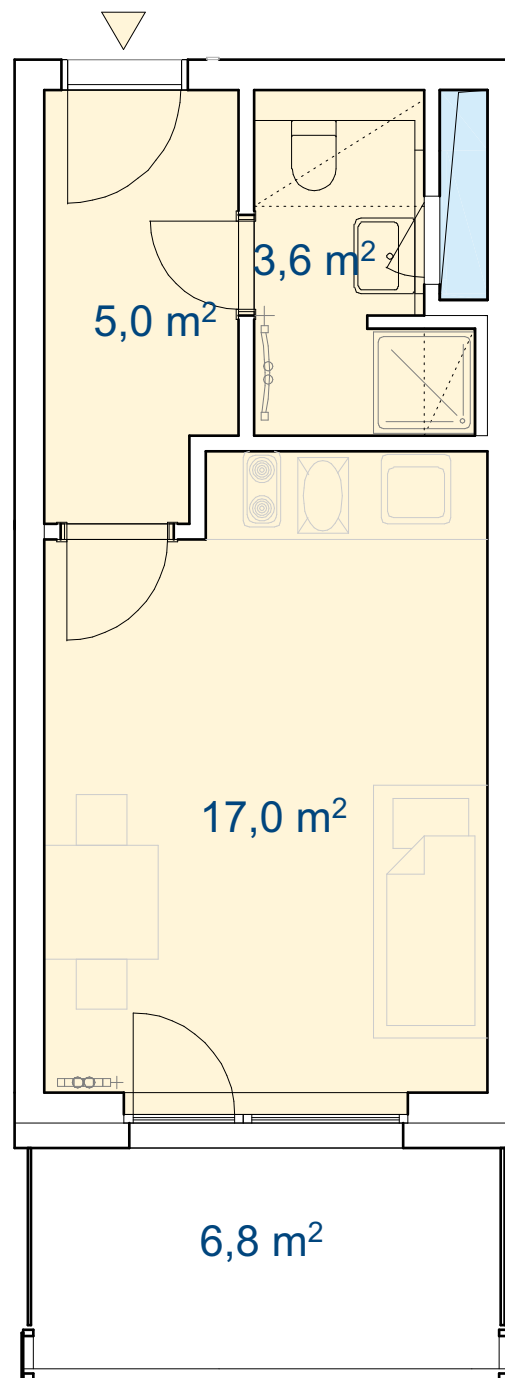
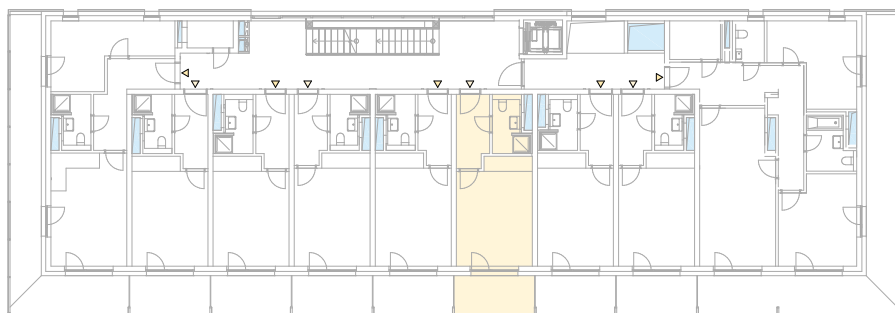
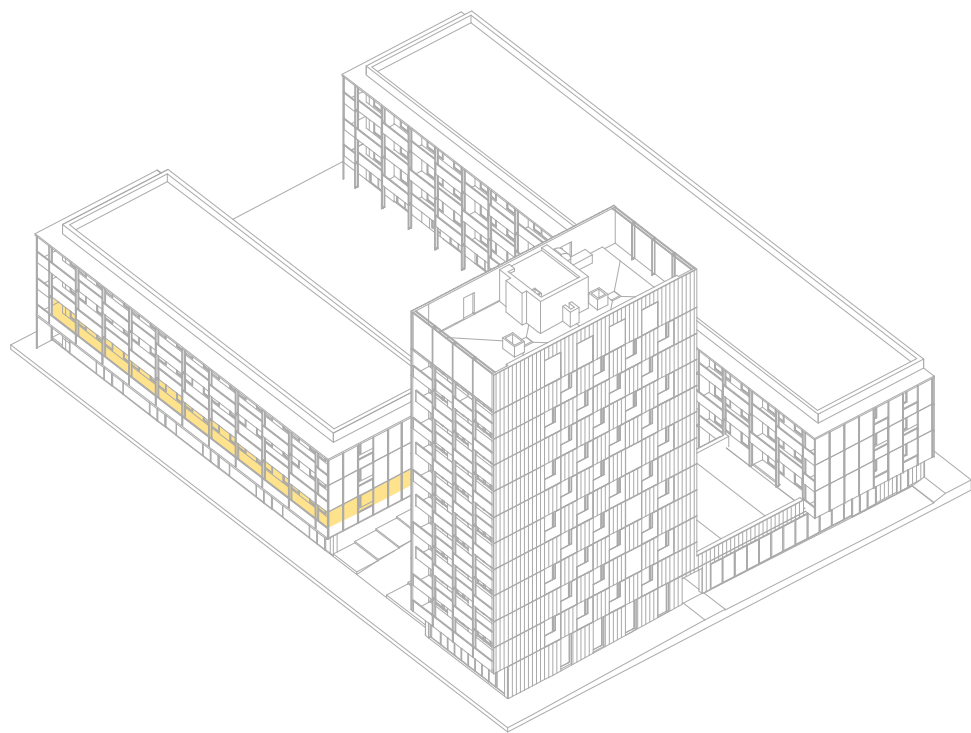


Bytová jednotka D 326 | 1.patro

Budova D.1.2



1+kk

Podlahová plocha: 27,3 m²

Užitná plocha: 25,6 m²

Celková užitná plocha: 32,4 m²

Obývací pokoj + KK: 17,0 m²

Koupelna + WC: 3,6 m²

Chodba: 5,0 m²

Balkón: 6,8 m²

Schéma půdorysu představuje dispoziční uspořádání jednotky. Zobrazené vybavení nábytkem, vestavěné skříně, kuchyňská linka vč. spotřebičů a pračky nejsou součástí dodávky jednotky. Toto zobrazení je pouze pro názornost. Specifikace pro konstrukce, povrchové úpravy a vybavení je předmětem přílohy "Kvalitativní standard".

