

Bytová jednotka D 345 | 3.patro

Budova D.1.2

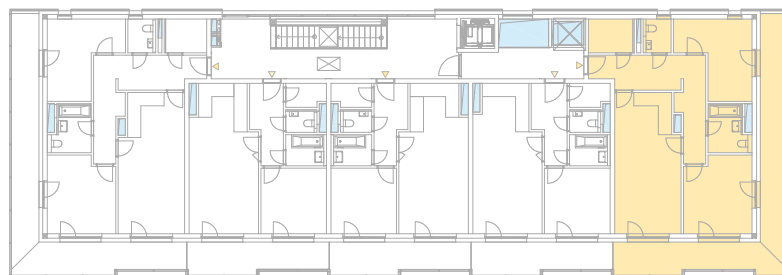
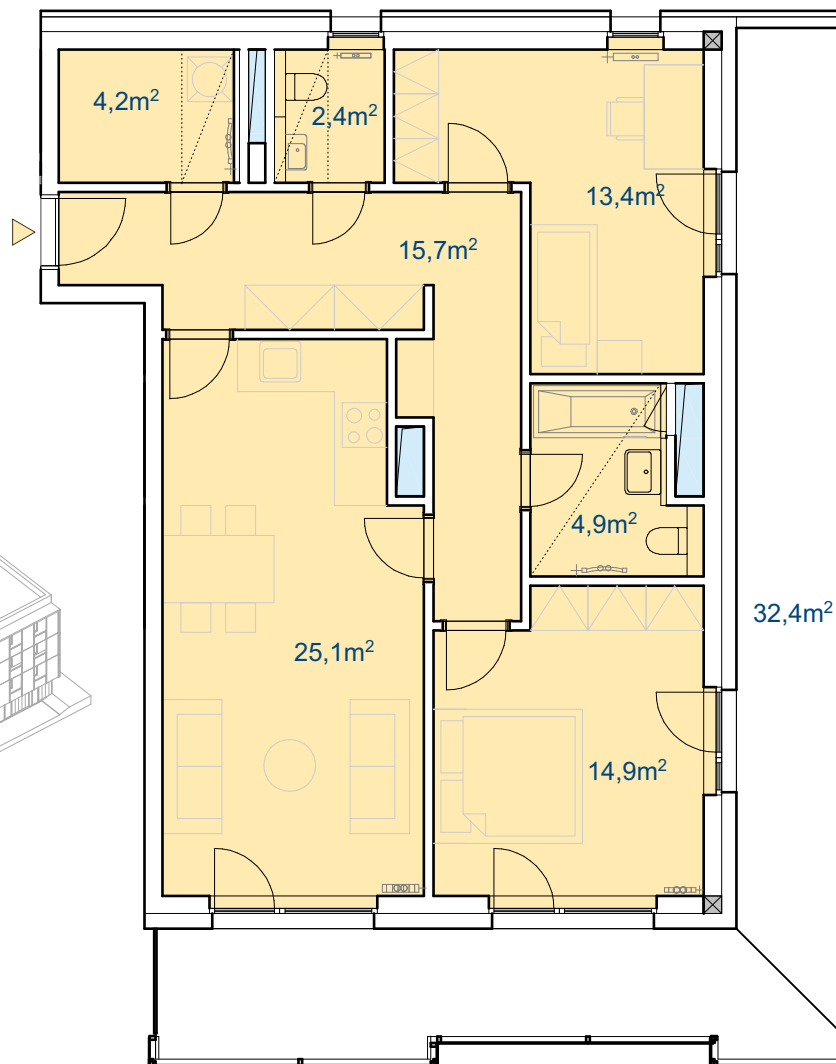
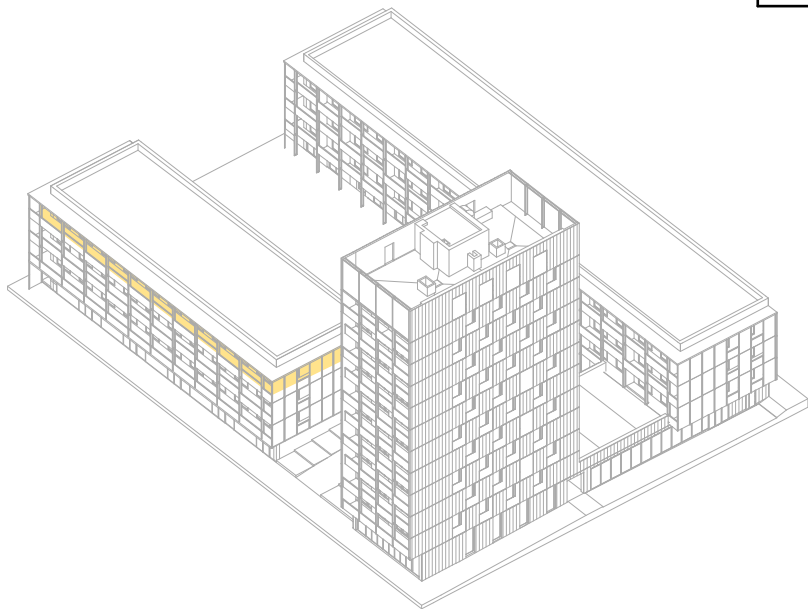


Schéma půdorysu představuje dispoziční uspořádání jednotky. Zobrazené vybavení nábytkem, vestavěné skříně, kuchyňská linka vč. spotřebičů a pračky nejsou součástí dodávky jednotky. Toto zobrazení je pouze pro názornost. Specifikace pro konstrukce, povrchové úpravy a vybavení je předmětem přílohy "Kvalitativní standard".



3+kk

Podlahová plocha: 85,3 m²

Užitná plocha: 80,6 m²

Celková užitná plocha: 113,0 m²

Obývací pokoj + KK: 25,1 m²

Ložnice: 14,9 m²

Pokoj: 13,4 m²

Koupelna + WC: 4,9 m²

WC: 2,4 m²

Komora: 4,2 m²

Chodba: 15,7 m²

Balkón: 32,4 m²



M 1:100



+420 731 504 067

+420 776 229 802

hady@trikaya.cz

www.hady.cz