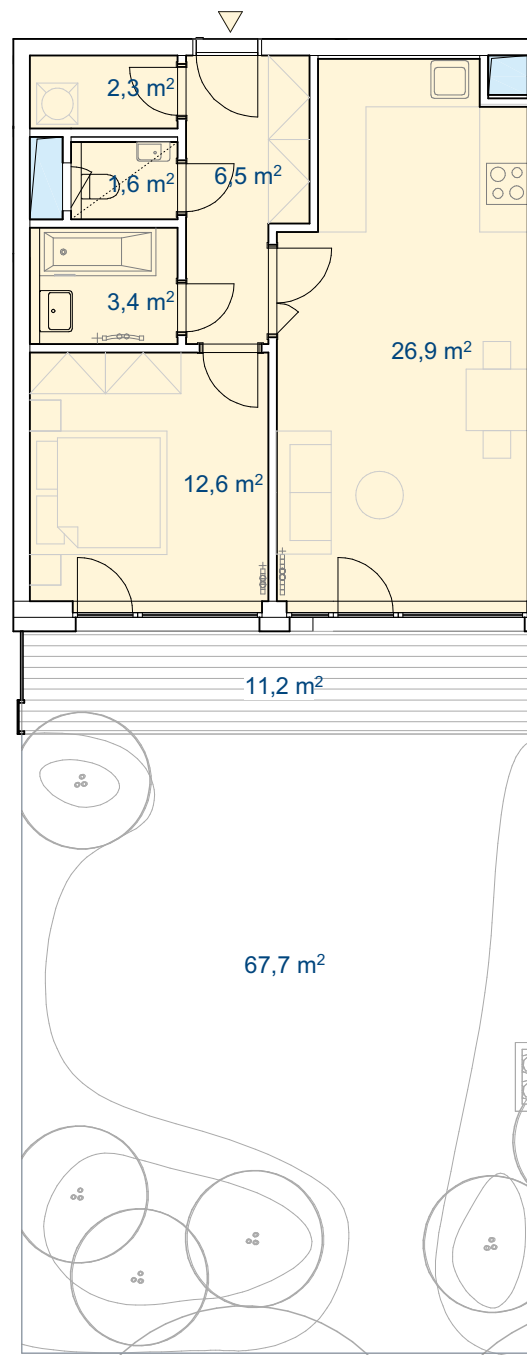
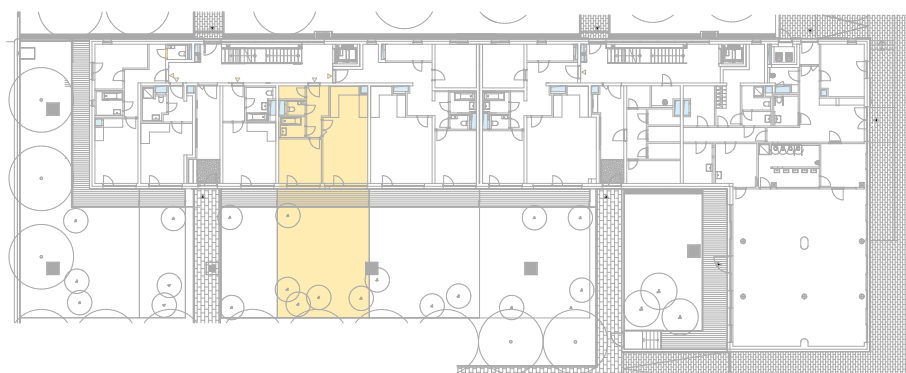
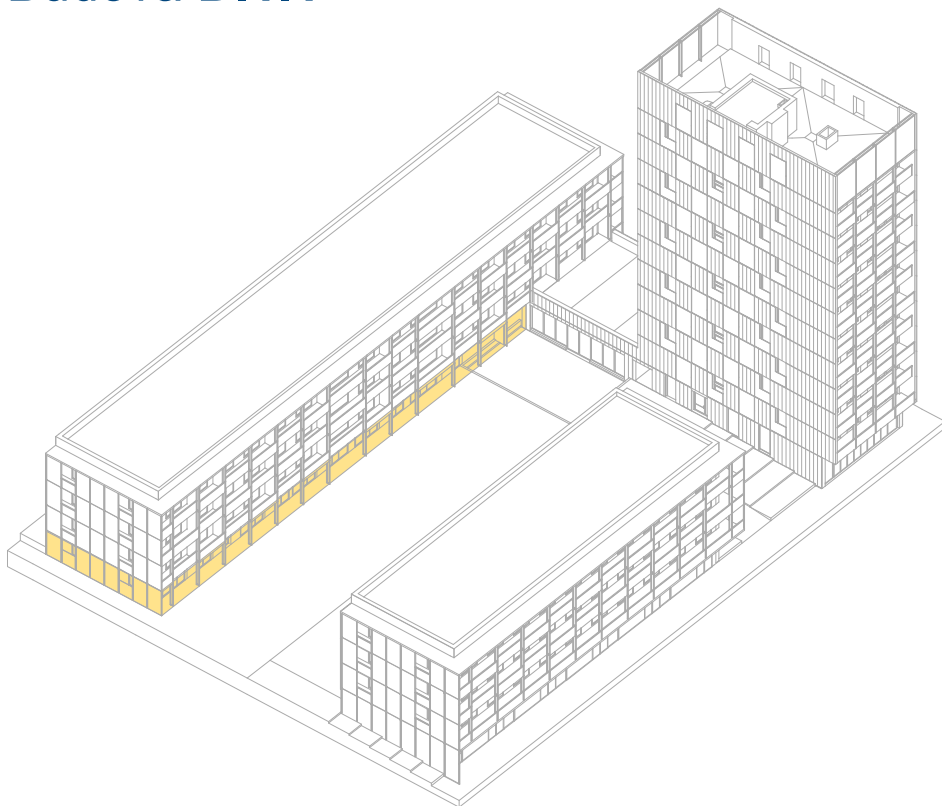


# Bytová jednotka D 114 | 1.PP

## Budova D.1.1



# 2+kk

**Podlahová plocha:** 56,9 m<sup>2</sup>  
**Užitná plocha:** 53,3 m<sup>2</sup>  
**Celková užitná plocha:** 132,2 m<sup>2</sup>

**Obývací pokoj + KK:** 26,9 m<sup>2</sup>  
**Ložnice:** 12,6 m<sup>2</sup>  
**Koupelna:** 3,4 m<sup>2</sup>  
**WC:** 1,6 m<sup>2</sup>  
**Komora:** 2,3 m<sup>2</sup>  
**Chodba:** 6,5 m<sup>2</sup>  
**Terasa:** 11,2 m<sup>2</sup>  
**Zahrada:** 67,7 m<sup>2</sup>

Schéma půdorysu představuje dispoziční uspořádání jednotky. Zobrazené vybavení nábytkem, vestavěné skříně, kuchyňská linka vč. spotřebičů a pračky nejsou součástí dodávky jednotky. Toto zobrazení je pouze pro názornost. Specifikace pro konstrukce, povrchové úpravy a vybavení je předmětem přílohy "Kvalitativní standardy".  
Developer si dále vyhrazuje právo na změnu rozmístění exteriérových prvků a mobiliáře.

