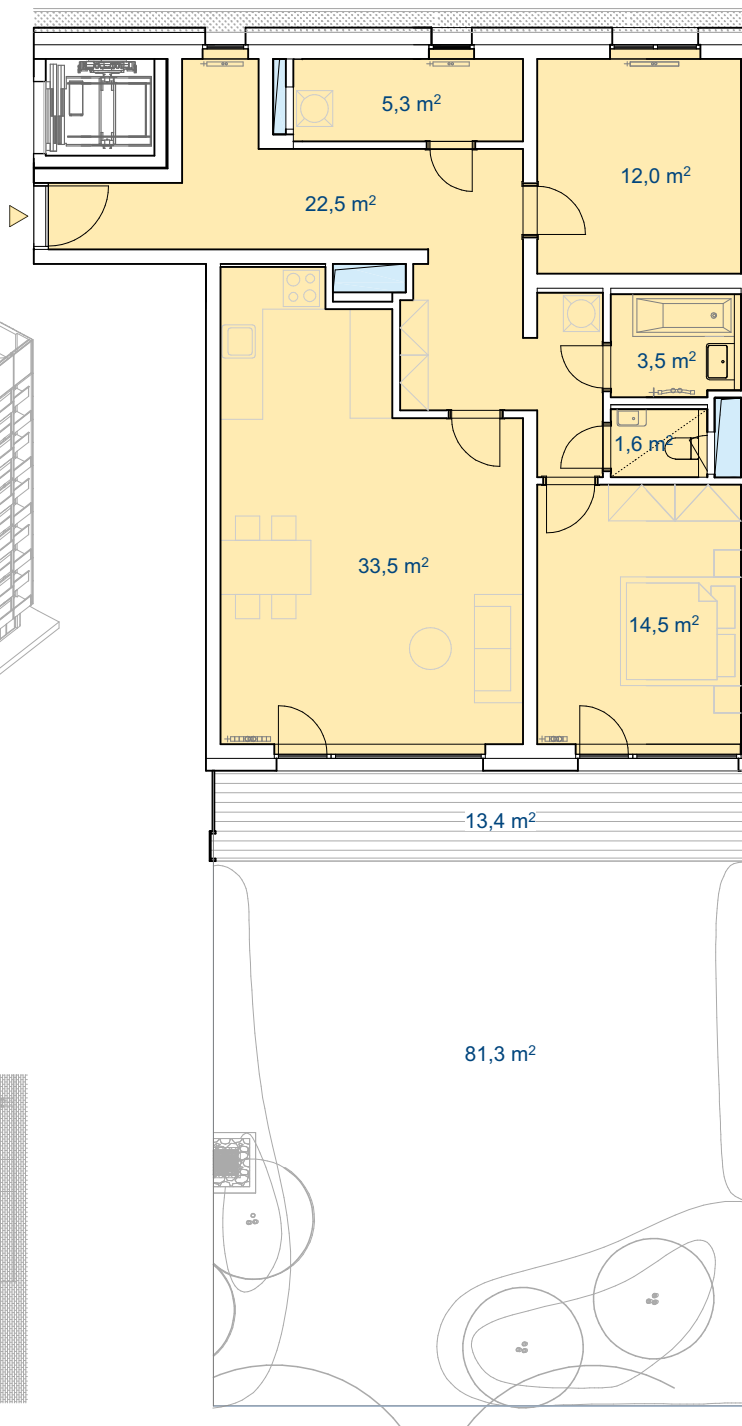
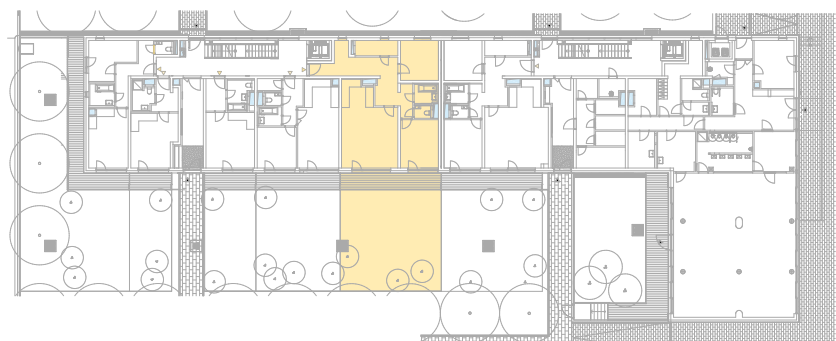
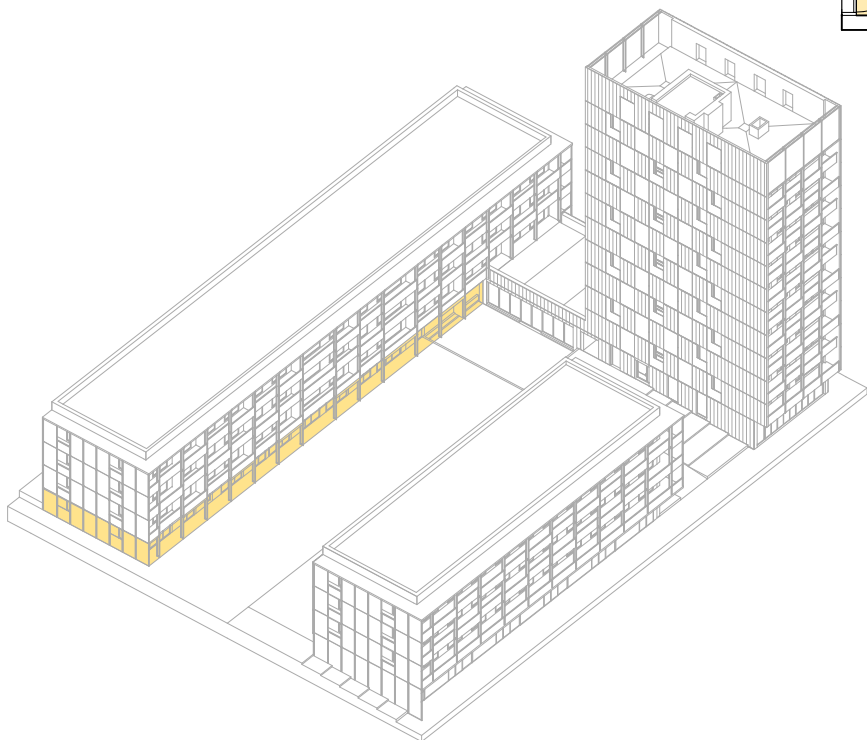


# Bytová jednotka D 115 | 1.patro

## Budova D.1.1



# 2+kk

**Podlahová plocha:** 99,4 m<sup>2</sup>

**Užitná plocha:** 92,9 m<sup>2</sup>

**Celková užitná plocha:** 187,6 m<sup>2</sup>

**Obývací pokoj + KK:** 33,5 m<sup>2</sup>

**Ložnice:** 14,5 m<sup>2</sup>

**Koupelna:** 3,5 m<sup>2</sup>

**Komora:** 12,0 m<sup>2</sup>

**Šatna:** 5,3 m<sup>2</sup>

**WC:** 1,6 m<sup>2</sup>

**Chodba:** 22,5 m<sup>2</sup>

**Terasa:** 13,4 m<sup>2</sup>

**Zahrada:** 81,3 m<sup>2</sup>

Schéma půdorysu představuje dispoziční uspořádání jednotky. Zobrazené vybavení nábytkem, vestavěné skříně, kuchyňská linka vč. spotřebičů a pračky nejsou součástí dodávky jednotky. Toto zobrazení je pouze pro názornost. Specifikace pro konstrukce, povrchové úpravy a vybavení je předmětem přílohy "Kvalitativní standardy".

Developer si dále vyhrazuje právo na změnu rozmístění exteriérových prvků a mobiliáře.

M 1:125

**TRIKAYA**