

# bytová jednotka D 243 | 3.patro

## Budova D.1.1

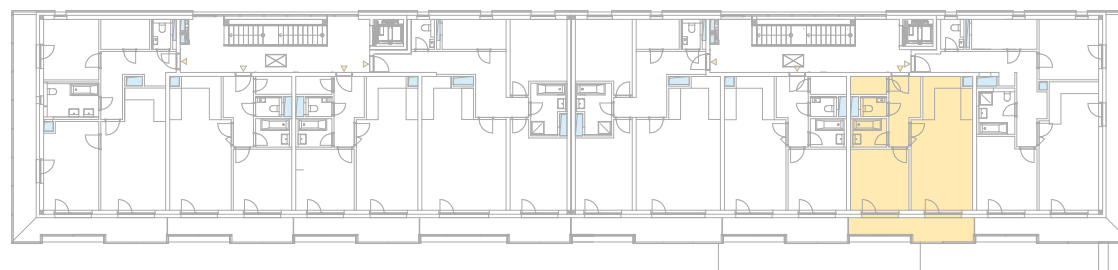
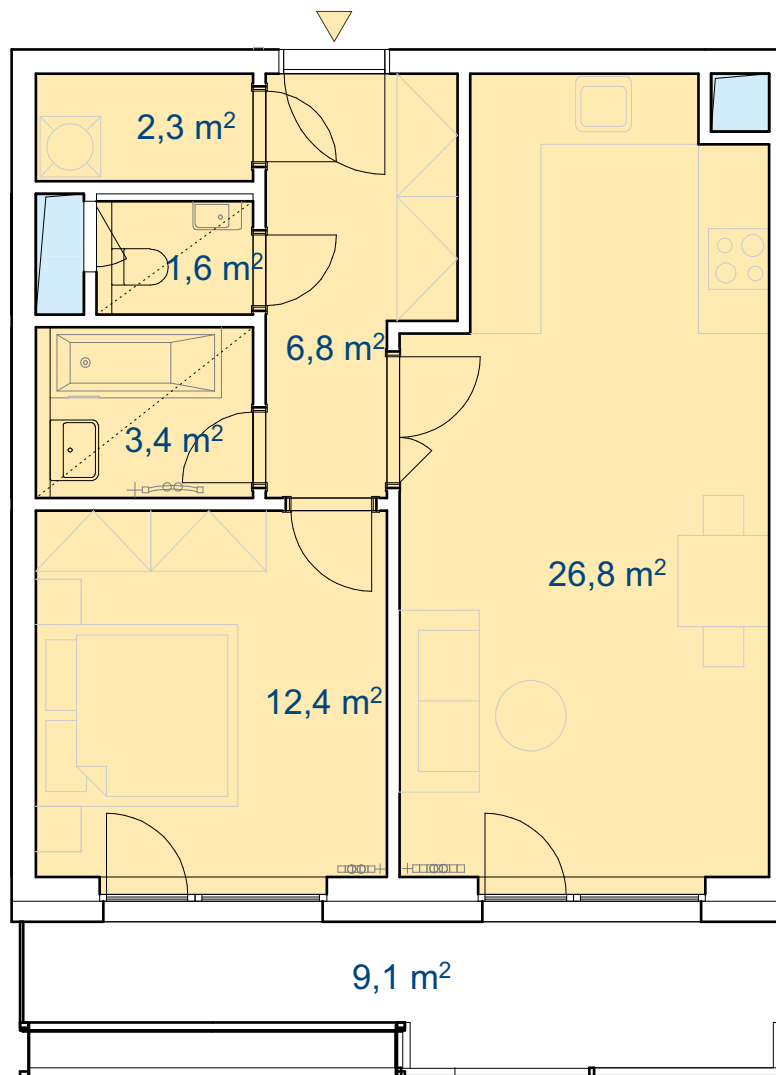
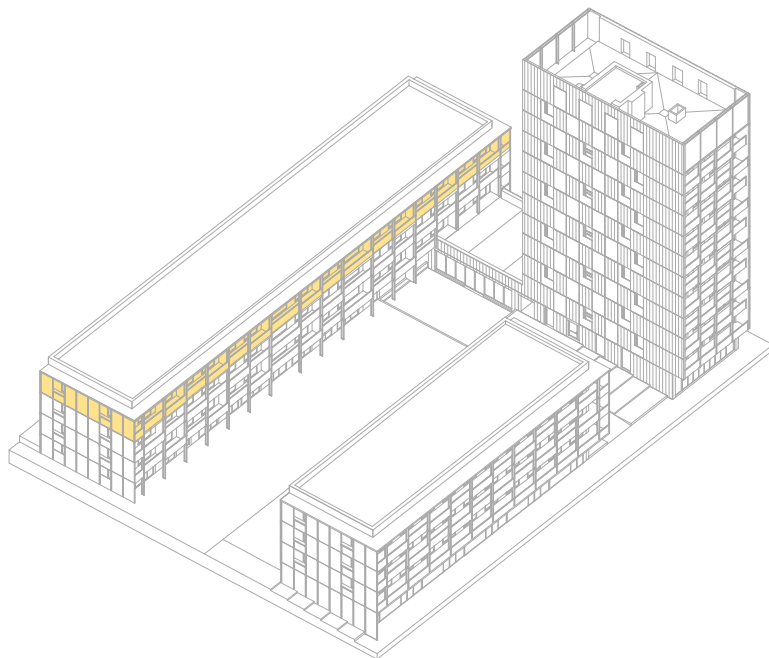


Schéma půdorysu představuje dispoziční uspořádání jednotky. Zobrazené vybavení nábytkem, vestavěné skříně, kuchyňská linka vč. spotřebičů a pračky nejsou součástí dodávky jednotky. Toto zobrazení je pouze pro názornost. Specifikace pro konstrukce, povrchové úpravy a vybavení je předmětem přílohy "Kvalitativní standardy".  
Developer si dále vyhrazuje právo na změnu rozmístění exteriérových prvků a mobiliáře.



# 2+kk

**Podlahová plocha:** 57,0 m<sup>2</sup>

**Užitná plocha:** 53,3 m<sup>2</sup>

**Celková užitná plocha:** 62,4 m<sup>2</sup>

**Obývací pokoj + KK:** 26,8 m<sup>2</sup>

**Ložnice:** 12,4 m<sup>2</sup>

**Koupelna:** 3,4 m<sup>2</sup>

**WC:** 1,6 m<sup>2</sup>

**Komora:** 2,3 m<sup>2</sup>

**Chodba:** 6,8 m<sup>2</sup>

**Balkón:** 9,1 m<sup>2</sup>



M 1:75

  
**TRIKAYA**

+420 731 504 067

+420 776 229 802

[hady@trikaya.cz](mailto:hady@trikaya.cz)

[www.hady.cz](http://www.hady.cz)