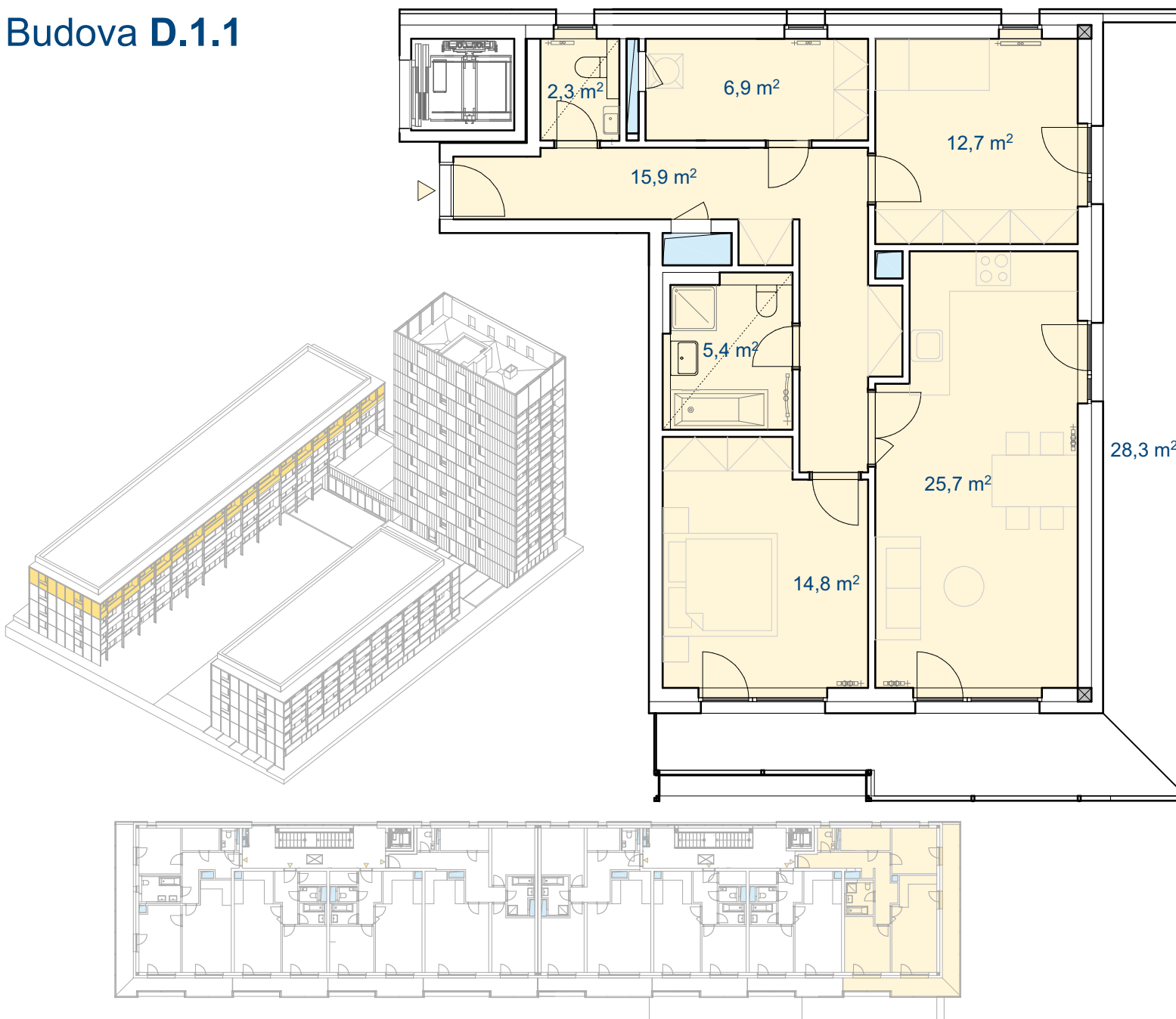


# bytová jednotka D 244 | 3.patro

## Budova D.1.1



ČTVRTĚ  
POD  
HÁDY

# 3+kk

**Podlahová plocha:** 89,0 m<sup>2</sup>

**Užitná plocha:** 83,7 m<sup>2</sup>

**Celková užitná plocha:** 112,0 m<sup>2</sup>

**Obývací pokoj + KK:** 25,7 m<sup>2</sup>

**Ložnice:** 14,8 m<sup>2</sup>

**Pokoj:** 12,7 m<sup>2</sup>

**Koupelna + WC:** 5,4 m<sup>2</sup>

**WC:** 2,3 m<sup>2</sup>

**Komora:** 6,9 m<sup>2</sup>

**Chodba:** 15,9 m<sup>2</sup>

**Balkón:** 28,3 m<sup>2</sup>

Schéma půdorysu představuje dispoziční uspořádání jednotky. Zobrazené vybavení nábytkem, vestavěné skříně, kuchyňská linka vč. spotřebičů a pračky nejsou součástí dodávky jednotky. Toto zobrazení je pouze pro názornost. Specifikace pro konstrukce, povrchové úpravy a vybavení je předmětem přílohy "Kvalitativní standardy".  
Developer si dále vyhrazuje právo na změnu rozmístění exteriérových prvků a mobiliáře.

  
M 1:100

  
TRIKAYA

+420 731 504 067  
+420 776 229 802  
hady@trikaya.cz  
www.hady.cz