

# Bytová jednotka D 329 | 1.patro

## Budova D.1.2

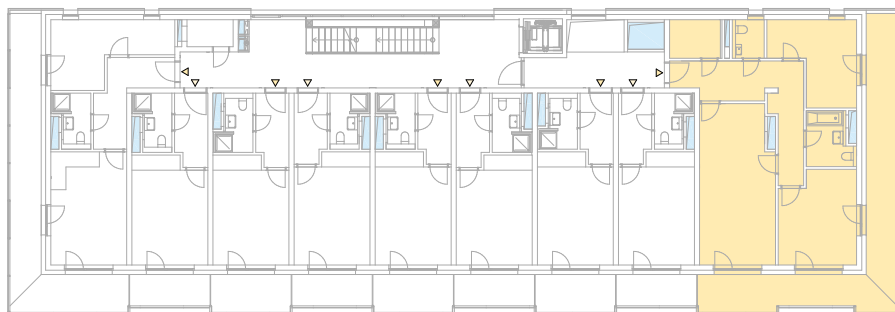
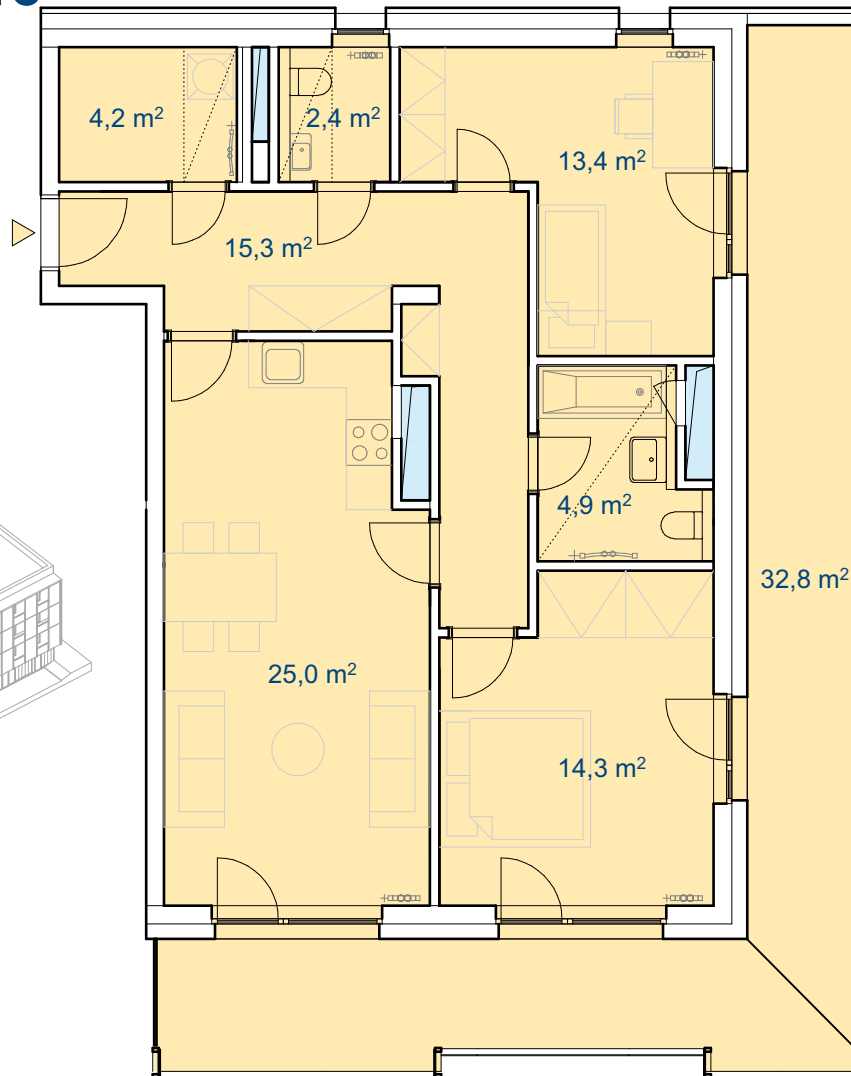
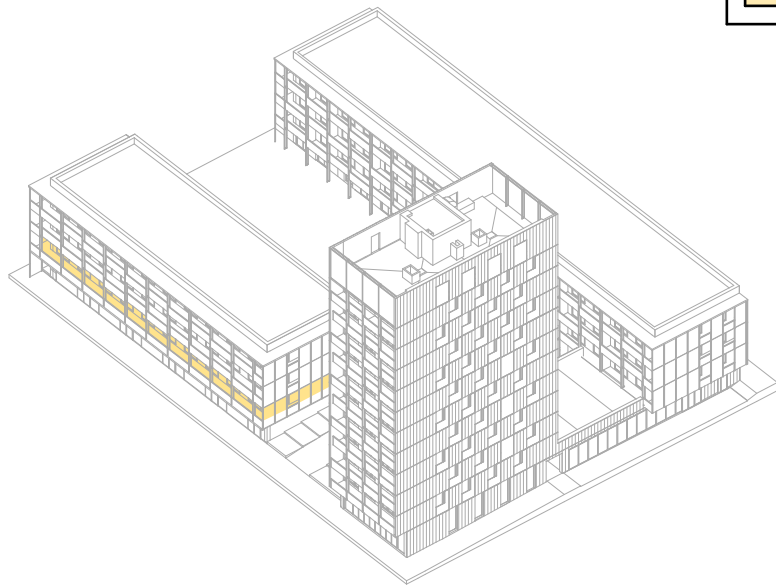


Schéma půdorysu představuje dispoziční uspořádání jednotky. Zobrazené vybavení nábytkem, vestavěné skříně, kuchyňská linka vč. spotřebičů a pračky nejsou součástí dodávky jednotky. Toto zobrazení je pouze pro názornost. Specifikace pro konstrukce, povrchové úpravy a vybavení je předmětem přílohy "Kvalitativní standardy".  
Developer si dále vyhrazuje právo na změnu rozmístění exteriérových prvků a mobiliáře.



# 3+kk

**Podlahová plocha:** 84,7 m<sup>2</sup>  
**Užitná plocha:** 79,5 m<sup>2</sup>  
**Celková užitná plocha:** 112,3 m<sup>2</sup>

**Obývací pokoj + KK:** 25,0 m<sup>2</sup>  
**Ložnice:** 14,3 m<sup>2</sup>  
**Koupelna:** 4,9 m<sup>2</sup>  
**Pokoj:** 13,4 m<sup>2</sup>  
**WC:** 2,4 m<sup>2</sup>  
**Šatna:** 4,2 m<sup>2</sup>  
**Chodba:** 15,3 m<sup>2</sup>  
**Balkón:** 32,8 m<sup>2</sup>



**TRIKAYA**

+420 731 504 067  
+420 776 229 802  
hady@trikaya.cz  
www.hady.cz