

# Bytová jednotka D 341 | 3.patro

## Budova D.1.2

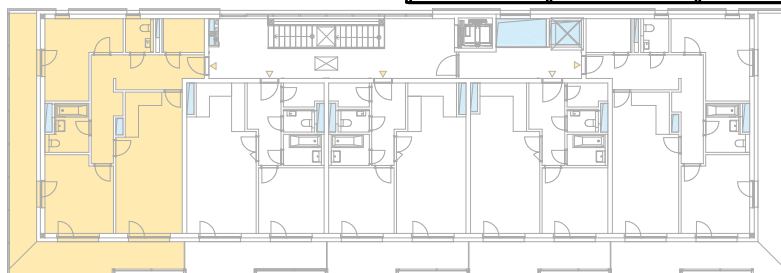
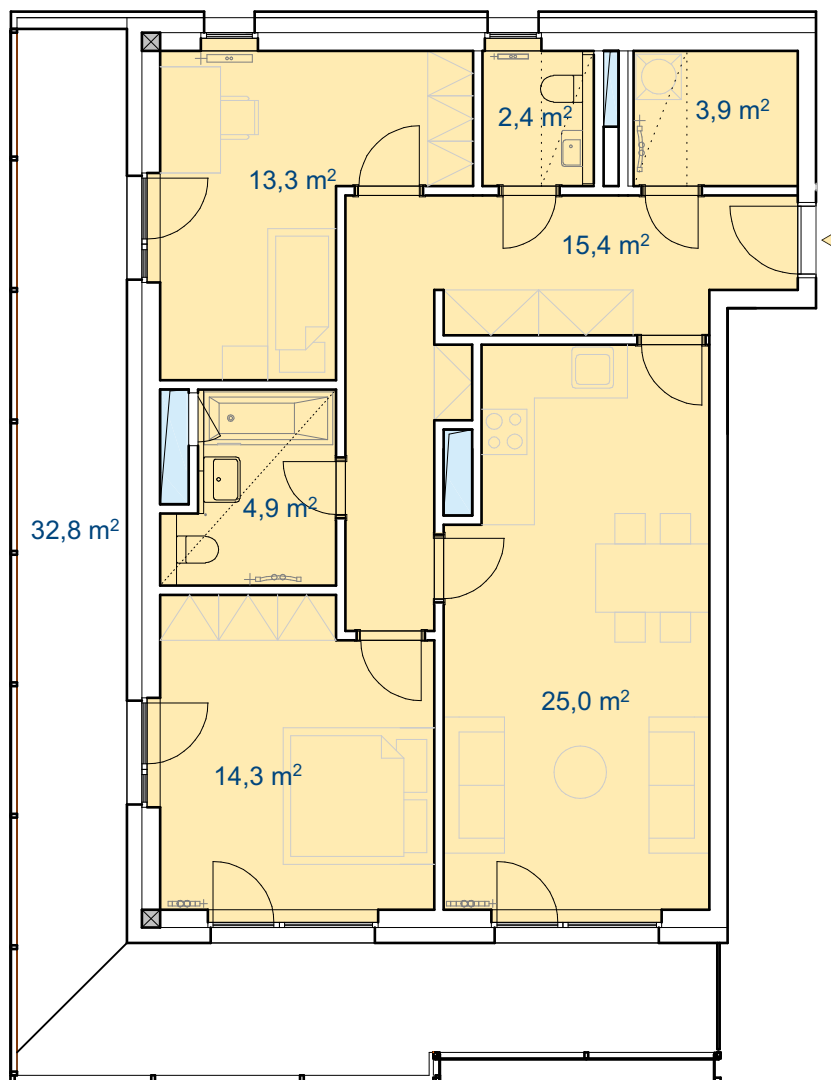
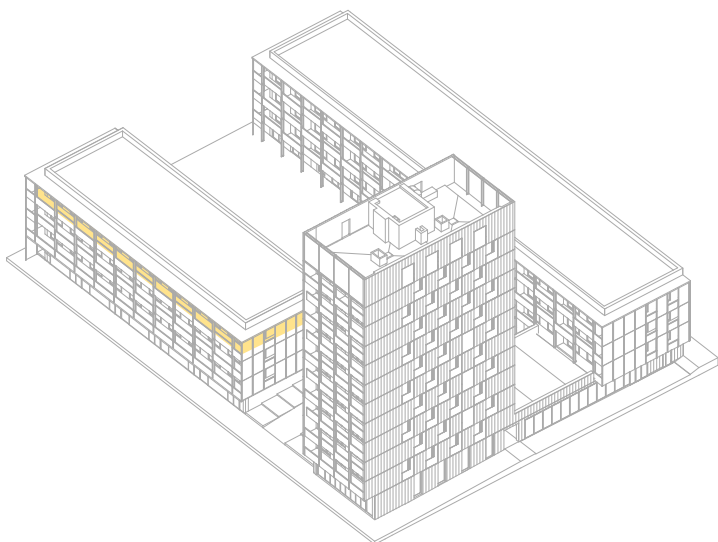


Schéma půdorysu představuje dispoziční uspořádání jednotky. Zobrazené vybavení nábytkem, vestavěné skříně, kuchyňská linka vč. spotřebičů a pračky nejsou součástí dodávky jednotky. Toto zobrazení je pouze pro názornost. Specifikace pro konstrukce, povrchové úpravy a vybavení je předmětem přílohy "Kvalitativní standardy".  
Developer si dále vyhrazuje právo na změnu rozmístění exteriérových prvků a mobiliáře.



# 3+kk

**Podlahová plocha:** 84,9 m<sup>2</sup>

**Užitná plocha:** 79,2 m<sup>2</sup>

**Celková užitná plocha:** 112,0 m<sup>2</sup>

**Obývací pokoj + KK:** 25,0 m<sup>2</sup>

**Ložnice:** 14,3 m<sup>2</sup>

**Pokoj:** 13,3 m<sup>2</sup>

**Koupelna + WC:** 4,9 m<sup>2</sup>

**WC:** 2,4 m<sup>2</sup>

**Komora:** 3,9 m<sup>2</sup>

**Chodba:** 15,4 m<sup>2</sup>

**Balkón:** 32,8 m<sup>2</sup>



M 1:100



+420 731 504 067

+420 776 229 802

[hady@trikaya.cz](mailto:hady@trikaya.cz)

[www.hady.cz](http://www.hady.cz)