



ČTVRŤ  
POD  
HĀDY

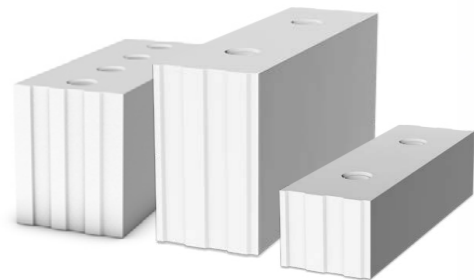
# Katalog standardů

2. etapa, budovy F + G

## Energeticky úsporná a šetrná k přírodě

Mimořádně  
úsporná

**A**



Budova bytového domu je vyzděna z **vápenopískových cihel** (tl. 300 mm a 240 mm), které se používají k výstavbě pasivních a nízkoenergetických domů. Hlavním benefitem těchto cihel jsou jejich výjimečné akusticko-izolační vlastnosti. S tímto zdícím materiálem máme ty nejlepší zkušenosti z předchozích projektů, proto jsme se rozhodli je použít i pro výstavbu Čtvrti Pod Hády.

Vápenopískové cihly jsou vyráběny výhradně z přírodních materiálů. Akumulující vápenopískové zdi chrání před chladem i letními vedry. Vysoká objemová hmotnost cihel také chrání před hlukem ze sousedních místností a z ulice.

V projektu je **tepelná izolace fasády zabezpečena deskami z minerální vlny** (tl. 200 mm).



Výrazného zlepšení izolačních vlastností je ve Čtvrti Pod Hády dosaženo také použitím oken s trojskly. Rozdělení meziskelního prostoru další tabulí skla poskytuje **zlepšení izolace až o 40 %**.

Díky použití špičkového stavebního materiálu v kombinaci s okny s sedmikomorovým rámem a izolačními trojskly získaly bytové domy označení „mimořádně úsporné“ **s průkazem energetické náročnosti třídy A**.

Okna VEKA Softline 82MD.  
Barva rámu z interiéru: bílá  
Barva rámu z exteriéru: Weinrot 3005 (tm. červená, bordó) pro budovy F1, F3, F4, G2, Pastellgruen RE4365020, RAL 6021 (šedozelená) pro budovy F2, F5, G1, G3.  
Tepelná vodivost: do 0,80 W/m<sup>2</sup>K u oken

Ve všech bytových domech je zavedena **příprava na venkovní žaluzie**. Pro horní patra domů je uvažováno také s **přípravou na klimatizaci**.



Mysleli jsme také na bezpečnost - dům i garáže jsou **střeženy kamerovým systémem**.

Zeleň. Čerstvý vzduch.  
A stejně kousek od města.

Prodávající si vyhrazuje právo změny výrobku za jiný ve srovnatelné nebo vyšší kvalitě v případě nepředvídatelných událostí.

## Podlahy

### PLOVOUCÍ LAMINÁTOVÁ PODLAHA

KPP Project Collection 02 + 03  
s vlastností 48 hodin Water Protection  
1285x192x8,0 mm

Bílé obvodové listy  
Přechodové lišty nerez



RUSTIC OAK NATURAL



OAK HONEY



OAK BEIGE



RUSTIC OAK GOLD

### PODLAHA NA BALKONECH, LODŽIÍCH A TERASÁCH

Balkony - betonová dlažba  
Terasy - modřínová prkna

## Radiátory

### DESKOVÉ OTOPNÉ TĚLESO

*Typ otopného tělesa je odvislý od dispozice místnosti.*

Korado RADIK PLAN VK, bílý



KORATHERM VERTIKAL-M



System vytápění: Teplovodní vytápění pomocí výměňkové stanice. Teplo je vytvářeno v předávací stanici a nuceným oběhem v dvoutrubkovém systému přivedeno k otopným tělesům v bytech. Regulace teploty je zajištěna pomocí hlavice. Měření probíhá přímo na vstupu do každé jednotky.

## Koupelny

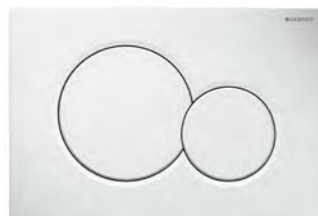


### WC

LAUFEN PRO závěsný klozet  
360x530x340 mm, hluboké  
splachování, bílá

### MODUL PRO ZAZDĚNÍ

GEBERIT Kombifix UP320



### SPLACHOVACÍ TLAČÍTKO

GEBERIT Sigma bílé

### UMÝVÁTKO

LAUFEN PRO S umývatko  
asymetrické 360x280 mm,  
s otvorem, levé, bílá



Páková umyvadlová baterie  
HANSA Basic umyvadlová  
stojánková baterie,  
s odtokovou soupravou,  
chrom, sifon DESIGN

### UMYVADLO

LAUFEN PRO S umyvadlo  
60x46,5 cm s otvorem, bílé



HANSA Basic umyvadlová  
stojánková baterie,  
s odtokovou soupravou, chrom

### VANA

KALDAWEI  
Saniform Plus  
170x70 cm



Vanová baterie  
HANSA nástěnná  
páková Basic  
150 mm, chrom



### SPRCHA

Sprchová vanička  
čtvercová POLYSAN  
FLEXIA 90x90 cm



### SPRCHOVÝ KOUT

Zástěna Concept 100  
NEW, dveře posuvné  
2-dílné 900x900x1900  
mm, rám stříbrná po-  
lolesklá, sklo čiré s An-  
ti-Plaque povrchovou  
úpravou

Concept 100 NEW,  
dveře posuvné 2-díl-  
né s pevným segmen-  
tem, 900x1900 mm, sklo  
čiré s Anti-Plaque povr-  
chovou úpravou

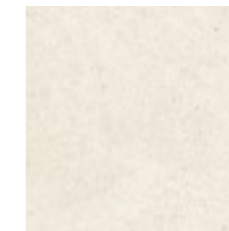
*Typ zástěny je odvislý  
od dispozice koupelny.*



Sprchový set  
HANSA BasicJet s  
nástěnnou tyčí 650

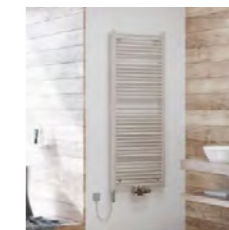


Nástěnná sprchová  
baterie HANSA  
Basic



### OBKLAD/DLAŽBA

MARAZZI Konzept,  
odstín bianco,  
formát 60 x 60 cm



### TOPNÝ ŽEBŘÍK

KORADO Koralux linear, bílý

## Dveře



### VSTUPNÍ BEZPEČNOSTNÍ PROTIPOŽÁRNÍ

Odlehčená DTD, otočné plné polodrážkové hladké bílé 900/2100 mm, kování štítové klika/koule, dubový práh

Zárubeň ocelová bílá



### DO OBÝVACÍHO POKOJE

Voštinové otočné polodrážkové hladké bílé 800/2100 mm s prosklením 2/3, kování klika/klika, bez zámku, povrchová úprava: folie

Obložka dřevěná bílá s polodrážkou



### DO POKOJE

Voštinové otočné plné polodrážkové hladké bílé 800/2100 mm, kování klika/klika, bez zámku

Obložka dřevěná bílá s polodrážkou



### DO KOMORY, WC A KOUPELNY

Voštinové otočné plné polodrážkové hladké bílé 700/2100 mm, podříznuté nebo bílá větrací mřížka, kování klika/klika, bez zámku

Obložka dřevěná bílá s polodrážkou



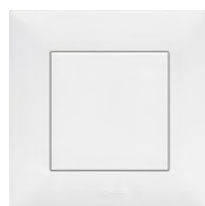
Bezpečnostní kování na vstupní dveře, povrch satén, klika, koule



Klika LUSY, nerez, kulatá rozeta na vnitřní dveře/na WC a do koupelny s WC kličkou



## Koncové prvky elektra



### VYPÍNAČ

LEGRAND Niloe Step, bílá



### ZÁSUVKA

LEGRAND Niloe Step, bílá



### ZÁSUVKA TV-RD-SAT

LEGRAND Niloe Step, bílá

## Domovní telefon



### AUDIOTELEFON

BT NEW CL100 AUDIO  
STANDARD

Audiotelefon je možné na přání vyměnit za jiný videotelefon z kolekce Biticino od Legrandu.

Vybrané výrobky Legrand jsou kompatibilní s chytrou bezdrátovou domácností systému NetAtmo.

## Klientské změny

Přestože jsou bytové standardy připraveny s největší péčí a důrazem na kvalitu, chápeme, že si svůj budoucí byt chcete přizpůsobit vlastním požadavkům, vkusu a potřebám. Proto klientům do doby, kdy to průběh stavby umožňuje, poskytujeme možnost individuálních klientských změn bytů.

Službu individuální úpravy bytu poskytujeme v rámci centra klientských změn, kde s vámi náš poradce projde celý průběh změny.

### KLIENTSKÉ ZMĚNY JSOU ROZDĚLENY DO TŘÍ KATEGORIÍ:

#### KZ0

Klientská změna KZ0 nabízí možnost změny odstínu laminátové plovoucí podlahy v rámci dostupných dekorů v klientském centru.

Tato klientská změna je zdarma.

#### KZ5

Klientská změna KZ5 zahrnuje možnost výměny standardu bytu za nadstandard (podlahy, interiérové dveře, kování, vstupní bytové dveře, obklady a dlažby, zařizovací předměty, baterie apod.) a nemá dopad na změnu instalačních rozvodů a nevyžaduje konzultaci s projektantem a zpracování projektové dokumentace.

Poplatek za tuto klientskou změnu činí 5 000 Kč bez DPH.

#### KZ50

Klientská změna KZ50 zahrnuje možnost změn standardu bytu za nadstandard vyžadujících konzultaci s projektantem a zpracování projektové dokumentace. Jedná se např. o změny dispozičního řešení bytů (posuny, zrušení, doplnění příček a dveřních otvorů), změny v instalacích elektro, ZTI, ÚT, VZT včetně posunů zařizovacích předmětů sanita apod.

Poplatek za tuto klientskou změnu činí 50 000 Kč bez DPH.

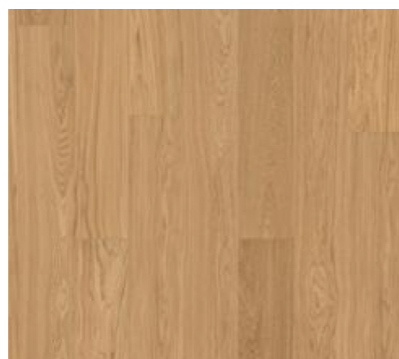
# Standardy pro prémiové byty

## Podlahy

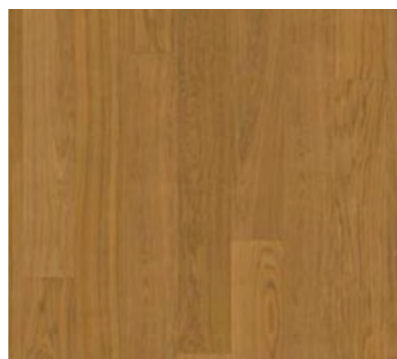
### PLOVOUCÍ DŘEVĚNÁ DÝHOVANÁ TŘÍVRSTVÁ PODLAHA

Kährs, kolekce Life Authentic Plank  
povrchová úprava lutra matný lak  
rozměry lamel: 1980 x 193 x 10 m

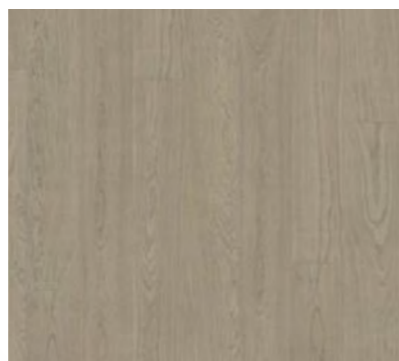
Bílé obvodové listy  
Přechodové lišty nerez



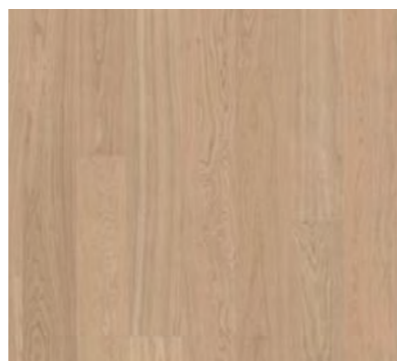
OAK NUTMEG PLANK



OAK CLOVES PLANK



OAK CUMIN PLANK



OAK GINGER PLANK

## Dveře

### DO OBÝVACÍHO POKOJE

Lehčená DTD (dřevotřísková  
deska), povrchová úprava: CPL  
(lamino), otočné  
polodrážkové hladké bílé  
800/2100 mm  
s prosklením 2/3,  
kování klika/klika,  
bez zámku

Obložka dřevěná bílá  
s polodrážkou



### DO KOMORY, WC A KOUPELNY

Voštinové otočné plné  
polodrážkové hladké  
bílé 700/2100 mm,  
podříznuté nebo bílá  
větrací mřížka, kování  
klika/klika, bez zámku

Obložka dřevěná bílá  
s polodrážkou



### DO POKOJE

Lehčená DTD (dře-  
votřísková deska),  
povrchová úprava: CPL  
(lamino), otočné plné  
polodrážkové hladké  
bílé 800/2100 mm,  
kování klika/klika, bez  
zámku

Obložka dřevěná bílá  
s polodrážkou



Kování Street – R, nerez, hra-  
natá rozeta na vnitřní dveře/  
na WC a do koupelny s WC  
klíčkou

## Koupelny

Sprchová baterie ná-  
stěnná termostatická  
Hans Basic vč. sprcho-  
vého setu, 3 proudy, 150  
mm chrom





## **Kontaktujte nás:**

+420 604 954 578

+420 777 077 385

[hady@trikaya.cz](mailto:hady@trikaya.cz)

---

[www.hady.cz](http://www.hady.cz)